



Skip!

おかげさまで、
Skip! 創刊100号



みんなと創るコミュニケーション冊子 [スキップ] vol.100

2021年6月1日発行 / 6月号

INDEX

わが街自慢~いいところ編・その4~

2021 春闘③ ポーナチェックガイド

2021・コロナ時代の熱中症対策

余暇サポ 夏のBIGチャンスキャンペーン

おかげさまで、Skip! 創刊100号

ろうきん・Skip! cooking

着ボイス

Skip! BBS
自慢のペット

vol.100
memorial

DATA

- 和歌山県和歌山市
- 加太港へはJR南海和歌山市駅から加太線乗換え加太駅下車 徒歩約20分
- 友ヶ島汽船
旅客運賃
大人往復2,200円、
こども往復1,100円
- 予約不要



全国51支部対象

気になるあの支部のご近所
「もの・ひと・こと」

わが街自慢

「わが街自慢」シリーズ第2弾。
スズキ販売労働組合 全国51支部がおススメする、
施設や名所の紹介です。

「友ヶ島」 戦争の記憶を残す島

友ヶ島
無料

和歌山県の紀淡海峡に浮かぶ4つの島(地ノ島、虎島、神島、沖ノ島)からなる無人島観光スポットで、総称して友ヶ島といえます。島を巡るハイキングコースがあり、人気は、第二次世界大戦まで旧日本軍の施設となっていた場所で、今でも砲台や設備が残っています。独特な雰囲気があるので、ジブリアニメのモチーフになったのではないかと、というウワサも…。加太港から定期船に乗って20分ほどですが、船酔いする人は要注意！



船の運行状況ほか詳細は、ホームページでご確認ください。 [わかやま観光](#) [友ヶ島汽船](#) [検索](#)



日本の夜明けを見ませんか？

わだつみじんじや

「桂浜エリア～坂本竜馬像・海洋見神社・桂浜水族館～」



高知といえば海・山・川の自然が多い県として、皆さんに知られているかと思えます。また、思い浮かぶ人物と言えば、やはり、坂本竜馬ではないでしょうか。桂浜には坂本竜馬の銅像が立っていますが、竜馬の誕生日であり命日でもある11月15日を挟んだ約2カ月間は、この銅像の横に展望台が設置され、竜馬と同じ目線で高知の海を眺めることができます。今こそ、竜馬と一緒に日本の夜明けを見ませんか？桂浜から岬に歩を進めると、パワースポットとしても知られた海洋見神社があります。岬からのオーシャンビューを堪能しつつ、お参りも忘れずに。さらに同エリアには、TVでも取り上げられた桂浜水族館があり、個性派マスコットキャラ「おとこちゃん」が皆さんをお出迎えてくれます。



※運営状況や営業時間、利用料金など変更することがあります。事前にご確認ください。



DATA

- 高知県高知市浦戸778 桂浜公園内
- 高知自動車道、「高知IC」より30分
- 高知龍馬空港からはタクシー、車で約30分
- 最寄りの駅が無く、バスも本数が少ないため基本的に車でのアクセスとなりますが、事前調査をおすすめします。
- 駐車場代 普通車・軽自動車400円、二輪車50円 (AM6:00～PM10:30)
- 水族館 大人1200円、小・中学生600円、幼児400円

詳しくは、公式ホームページをご覧ください [桂浜](#) [検索](#) [桂浜水族館](#) [検索](#)



東京の風景とは思えないほど自然に溢れた奥多摩は、東京人でも知る人ぞ知るスポット。その中で西多摩郡奥多摩町にある「日原鍾乳洞」は、関東随一の広さを誇ります。そのスケール感と迫力、自然の造形美は、ライトアップによって一段と幻想的な雰囲気が出されています。また、古くは信仰の対象となっていたため、洞窟内には観音様があり、パワースポットとしても知られています。洞窟内は年中摂氏11℃なので、特に夏は涼しく半袖だと肌寒いほどです。周囲は山が多く、四季折々の景色が見られますし、都心からでもアクセスしやすいので、日帰りでも十分楽しめます。

DATA

- 東京都西多摩郡奥多摩町日原1052
- JR青梅線奥多摩駅からバスで40分
- 料金 大人800円、中学生600円、小学生500円
- 営業 年末年始を除く、朝9時から16時半まで(4月～11月は17時まで)
- 水滴が落ちてきますので簡単な雨具があると安心です。



詳しくは、公式ホームページなどをご覧ください [日原鍾乳洞](#) [検索](#)

ここも東京？ 「日原鍾乳洞」





都会のように快適なキャンプを楽しむ 「アーバンキャンピング朝霧宝山」

あさぎりだからやま

富士山の麓にある絶景キャンプ場「アーバンキャンピング朝霧宝山」は、都会のように快適なキャンプができることがコンセプト。オートサイト、コテージ、グランピングが完備され、お一人様用ソロサイトや、大人数で別荘感覚を楽しむメインログハウスもあります。また、絶景を楽しむ露天風呂は貸し切り制なので、ゆっくりと仲間だけの時間を楽しめます。女性目線ととにかくキレイを徹底していますので、女性グループやファミリーも安心してキャンプを満喫できます。



DATA

- 静岡県富士宮市根原371-5
- 利用料金
オートサイト 各6,500円～
コテージ 各15,000円～
グランピング 各20,000円～
日帰りプラン、BBQコースもあり

詳細は公式ホームページでご確認ください



アーバンキャンピング朝霧宝山

検索

最高のドライブができる道路 「海中道路」



沖縄本島の中部、うるま市にある東洋一の長さ(全長47.5km)の海上に延びる「海中道路」は、最高に気持ちが良いドライブができます。毎日24時までライトアップが季節ごと14種類のテーマで演出されているので、夜のドライブデートにもおススメです。夏は道路中央近くにあるビーチで海水浴やウインドサーフィンなどのマリンスポーツが楽しめたり、毎年4月ごろには、多くのランナーが参加して海中道路を駆け抜ける「あやはし海中ロードレース」も行われます。道中にある、道の駅ならぬ「海の駅」1階には物産品販売所やレストラン、鮮魚販売所などがあり、2階は地域の歴史や海に関する資料などを展示した「海の文化資料館」となっています。



DATA

- 沖縄北ICより約15km
- 公共交通機関の利用よりもレンタカーをお勧めします。
- 強風の場合、通行停止する場合があります。毎年4月ごろに開催される「あやはし海中ロードレース」では交通規制が行われます。

無料

詳しくは、うるま市ホームページでご確認ください。



いいなあうるま市

検索



美空ひばりに 見守られる地 「塩屋崎灯台」

いわき市の塩屋崎をご存じでしょうか。美空ひばりさん縁ゆかりの地でありながら、意外と知られていません。その象徴が塩屋崎灯台。薄磯海岸の海拔73メートルの断崖に立つ白亜の灯台で、明治32年に開設された全国に16しかない「のぼれる灯台」の一つです。昭和31年に雑誌に掲載された、塩屋崎灯台長の奥様の手記が、日本のロードムービーの先駆けとなった「喜びも悲しみも幾年月(木下恵介 脚本・監督)」の原点となったといわれています。故美空ひばりさんとの縁は、1987年、彼女の大病後復帰第1作「みだれ髪」が、塩屋崎を舞台にした作品だからです。東日本大震災の時は、ここが海沿いにも関わらず、被害がなかったことで、ひばりさんが守ってくれたと言いつづらわれています。遺影碑が立つ「雲雀乃苑」には、今でも全国からファンが訪れています。

DATA

- 福島県いわき市平薄磯宿崎34
- 参観料(参観寄付金) 中学生以上300円、小学生以下無料
- 営業時間 3月～9月 土日等9:00～16:30、平日9:00～16:00
10月～2月 9:00～16:00
- 休館日 強風・悪天候時

詳しくは公式ホームページ等でご確認ください



塩屋崎灯台

検索



▲近づく「みだれ髪」のメロディが流れる遺影碑



2021 春闘 3

一時金(ボーナス)の確認と 実態調査で春闘を仕上げよう



皆さん、7月5日(月)はボーナス支給日です。

賞与明細書を受け取ったら、チェックが必要です。ひとつは自分でできる確認。もうひとつは、組合が行う調査です。この2つは、春闘での会社回答と実際の支給額との答え合わせ。これで、5月の賃金実態調査とあわせて、2021春闘の仕上げになりますので、よろしくお願いします。

春闘 Check

「一時金支給月数」を計算して確認してみよう!

6月の給与明細				
7月の一時金支給額	基本給	職能給	役職手当	仕事給
(円) ÷	(円) +	(円) +	(円) +	(円)
支給月数				
= (カ月)				

2021年度賞与(ボーナス)支給月数
組合員一人平均支給額=年間賞与5.3カ月(夏期賞与2.65カ月、年末賞与2.65カ月)
/2021年回答書 一部抜粋

みんなで春闘フィニッシュ

一時金実態調査にご協力ください

皆さんに、

調査をお願いするワケ

5月に皆さんにお願いした賃金実態調査と同様に、今回の一時金(ボーナス)支給額が春闘での会社回答と合っているかを確認するためであり、また、この調査データは次の春闘や組合活動に生かすためです。

Point

会社を疑っている訳ではなく、組合の責任において独自で行う調査です。さらに、この調査データは、次の春闘や組合活動の有効なバックアップ要素になります。



皆さんの

提出がないと困るワケ

確認のもとになるのが前年と今年の調査内容です。皆さんの協力がないと賃上げの確認やボーナスが何カ月分支給されているのか、会社ルール通りの「支給」をしているかの組合確認ができなくなってしまいます。

Point

「賃金実態調査」と「一時金実態調査」は、途切れることなく、毎回提出することで、データの精度が上がるので、とても大切。皆さん、よろしくお願いします。

調査がみんなの

メリットになるワケ

調査データは、今後の会社への賃上げ交渉の場で組合の大きな力となります。良い回答を得る可能性につながることはもちろん、この調査を継続して提出している組合員は、もし給与面で不適切なことがあれば、組合が対応できます。

Point

組合本部で賃金データのチェックが可能なので、組合員本人分の調査・確認まででき、問題があっても組合が、しっかり対応。提出することが大切な組合活動なんです。

今回の調査が

春闘の仕上げのワケ

5月の「賃金実態調査」と今回の調査によって2021春闘での重要な会社回答2項目が確認できるからです。

① 賃上げの確認

5月に、皆さんにお願いした賃金実態調査のこと。春闘における要求・回答の基本が「1人平均賃上げ額」なので、一人ひとりの前年と今年の

調査内容の差を算出し「1人平均賃上げ額」で確認します。

賃上げの確認内容

全員の賃上げ額を合計した会社支給の「総原資額」を人数で割った「1人平均賃上げ額」を確認。
総原資額：賃金の支給の元になる賃金やその金額を示す。

② 一時金月数の確認

5月提出「賃金実態調査」の賃金データと今回実施の「一時金実態調査」データをもとに計算して、支給月数の確認をします。
※賃金：基本給・職能給・役職手当・仕事給

一時金月数の確認内容

組合員全員の総原資額として回答月数が支給されているか? 最低支給月数などのルールは守られているか?



熱中症で救急搬送された人数…年間95,137人*1 死亡した人数…年間1,581人*2

*1 総務省消防庁2018年統計
*2 厚生労働省2018年統計

夏が来るっ! 酷暑に加えてマスク生活とおうち時間の継続は、熱中症リスクをより高めます。
コロナにも熱中症にも負けない万全な対策で、熱中症を防ぎましょう。

知識編

熱中症リスクが上がる要因

- **マスク着用**…皮膚からの熱が逃げにくくなる。気づかないうちに脱水症状になる。体温調節がしづらくなる。
- **おうち時間**…熱中症を発症する場面で一番多いのが、自宅などの住宅内で40%以上(特に高齢者)。
- **急に気温や湿度が上がる日**…体が暑さになれていない状態。梅雨どきも注意。
- **真夏日からリスク上昇**…熱中症による死亡者の数は真夏日(30℃)から増加する。
- **40代を過ぎた人**…中高年からリスクがアップ、高齢になるほど体内の水分が減少。
- **太りぎみの人**…皮下脂肪が多く、体内の熱が外に逃げにくくなる。
- **睡眠不足**…体温機能が低下している。夏場は1日7時間以上の睡眠確保を。
- **運動不足**…汗をかく機能が低下しているため、熱中症への危険が高くなる。
- **二日酔い**…軽い脱水症状で、のどの渇きを感じにくくなっている。下痢も同様。
- **朝食を抜く**…午前中の熱中症ケースも多い。朝食で水分と塩分を同時に摂取。
- **風邪気味、微熱がある**…免疫力が落ちており、体温調節機能も弱くなっている。

熱中症症状の3段階

I度(軽度)…現場での応急処置を

〈熱失神〉瞬間的にめまいや立ちくらみがする状態。

脳にまわる血液量が不足してしまうことで起こる。

〈熱けいれん〉工具を握っている手を自分で開けなくなったり、足がつったり筋肉がこむら返りする状態。

I~II度(軽度~中度)…病院への搬送を要検討

〈熱疲労〉軽度の場合は集中力が落ち始めたり何となくだるかったりする状態。嘔吐の症状が出たら病院へ。

III度(重度)…入院して集中治療が必要

〈熱射病〉意識障害が起きるレベル。呼びかけても反応がおかしくなったり、まっすぐ歩けなくなったりする状態。

熱中症対策に良い飲みもの

- ◎ **水か麦茶**…ノンカフェインの飲料が基本。いつもそばに置いておこう。
- **スポーツドリンク**…塩分が多いので注意。汗をかいたとき、朝食を抜いたときなどに。
- **緑茶・ウーロン茶・コーヒー**…カフェインが含まれるので利尿作用があり脱水症状がすすむ。
- △ **ジュース・コーラ**…糖分が多く含まれるため糖分過多に注意。別の病気が心配になる。
- × **ビール**…利尿作用があり水分補給にならない。仕事が終わって水分を摂取した後に。

実践編

いつでも熱中症対策を意識

即効…冷えたペットボトルを2分間持つ・バケツに水をためて2分間手首までつける・足の裏を冷やす(冷やし過ぎに注意、血流が悪くなる可能性あり)・冷却スプレー(体用・衣料用)・汗拭きボディースーツ・冷却タオル・叩くと冷える瞬間冷却剤

日常…こまめに水分補給・冷感マスク・接触冷感下着・汗をかきやすい体づくり(ストレッチや体操)・塩あめ(午前に1個、午後1個で十分)・テレビ、Webなどで公開されている熱中症指数をチェック

もし、熱中症になったら

涼しい場所へ避難 ~ 衣服を脱がせる ~ ラクな状態に ~ 体温確認

体温確認

- ①38℃台の場合…首筋、脇の下、足の付け根、足首を水で冷やす~水分と塩分補給
- ②40℃近い場合…ホースで水を全身にかけて体を冷やす~水分と塩分補給~救急車を呼ぶ



2021 夏の余暇サポ 大抽選会

合計
120名様に
当たる!!

福利厚生倶楽部から夏のボーナス、スズキ販売労働組合限定のプレゼント抽選会。
豪華賞品を用意してくれました。何が当たるのかはお楽しみ。
さあ、皆さん、お見逃しなく。

申込期間：2021年6月21日(月)～7月12日(月)

何が
当たるかなー



5,000円相当
20名様

松阪牛や米沢牛など、お奨めの名だたる銘柄牛を、すきやき・しゃぶしゃぶ・焼肉・ステーキといった食べ方別に掲載。その中からお好きなものを選べます。



3,000円分
40名様

全国のユニクロ店舗とオンラインストアでの決済に利用できるギフトカード(有効期限なし)



1,000円分
30名様

百貨店・スーパーマーケット・レストランなど、全国100万店以上の取扱店で利用できる商品券(有効期限なし)



1,000円分
30名様

100万店以上のJCBギフトカード取扱店で利用できるギフトカード(有効期限なし)



大抽選会募集要項

- 申込期間：2021年6月21日(月)～7月12日(月)
- 応募資格：スズキ販売労働組合組合員 応募は一人一回
- 賞品配分：厳正な抽選の上、当選者を決定し、当選した順にAの賞品からB、C、Dと順番に配分します。(賞品を選ぶことはできません)
- 当選発表：商品の発送をもって代えさせていただきます。
- お届け予定：7月下旬に指定住所へお届けします。
- 応募方法：会員専用サイト専用メニュー内「プレゼントキャンペーン」をクリックして申し込みができます。

パソコンサイト・スマートフォンサイト共通
www.fukuri.jp/suzukihanrou



スマホからは
こちらの2次元
コードが便利

6月21日(月)よりご応募いただけます

スズキ販売労働組合
専用メニュー

→ サービスメニュー開拓希望

→ プレゼントキャンペーン

ココを
クリック
orタップ



アプリダウンロードはこちら

アプリのインストールがまだの方は下記の2次元コードから「福利厚生倶楽部」サイトにログインしたことのない方(会員IDやパスワードを忘れた方)は、社員ナンバーからでもログイン可能になりました(詳しくは、Skip! vol.98 4月号に掲載)。



» iPhone



App Storeで検索
または



» Android



Google Playで検索
または



Q. 自分の会員IDやパスワードが分からない場合は?
A. 会員専用サイトの「会員ID・パスワードを忘れた方はこちら」より問い合わせください。
● カスタマーセンターへ直接電話で問い合わせすることも可能です(照会は、会員ご本人に限りませ)

〈カスタマーセンターのご案内〉 福利厚生倶楽部カスタマーセンター

フリーコール **0120-982291**

□ 平日/10～18時 土日祝/10～17時 ※年末年始除く 携帯電話・PHSからでも通話可能です。

組合員の誌上広場が誕生

みんなの声で誕生しました

今から10年ほど前、スズキ販売労働組合は全国48支部、約7,000人という大組織になりました。組合員からは「他の支部の組合活動やレク活動の様子を知りたい」という多くの声がよせられました。そこで、広報誌でなら、それらに伝えていけるのでは、と考えました。でも、せっかくなので、組合本部発信の情報だけでなく、全国の組合員が誌面上で情報や意見を交換しあえる広場のようなコミュニケーション誌を目指そうということになりました。



vol.58からリニューアル!

号外も登場!

おかげさまで、Skip! 創刊100号

いつも、Skip!をご覧いただき、ありがとうございます。
おかげさまで、このたび、Skip!は、創刊100号を迎えました。
これまでの皆様のご支援、ご協力に感謝いたします。
今回はその記念としてSkip!の歩みを振り返ってみましょう。

「Skip!」ってどんな意味?

みんなで名前を考えました

2010年10月、満を持して、創刊号が発行。当初のタイトルは「スズキ販売労働組合通信」。やっぱり、独自の名前がほしいね、と早速、組合コミュニケーション誌にふさわしいタイトルを組合員に募りました。全国から34の秀作が集まり、その中から5つの候補が絞られました。さらに、その候補から一番をみんなにアンケートで決めてもらいました。

SUZUKIらしく「S」を頭文字に見た目のインパクトと軽快な響きもピッタリ、という理由で「Skip!」に決定（Skip! Vol.1、3、5参照）。

その後、Skip!編集部は、組合活動のレポートをはじめ、全国の仲間の様子やお得な情報など、組合員が「知らなかった!」ということが無いよう、また、組合員のご家族にも読んでもらえることも意識し、幅広い情報を発信しました。

軽快なスキップで 創刊100号

みんなが盛り上げてくれました

これまでSkip!を楽しく、充実させるための誌面づくりを支えてくれたのが、全国支部執行部のご協力と着ボイス投稿やアンケート回答などといった組合員のたくさんの方の声でした。そして、あっとい間に100号発行の運びとなりました。これもひとえに皆様のおかげです。今後も、誌面充実化に向け取り組んでいきますので、皆さんには、引き続きご協力をお願いします。一緒に楽しいSkip!をつくっていきましょう。



募集告知



タイトル案候補発表 & 投票

結果発表



Skip!100号分のバックナンバーはスズキ販売労働組合ホームページで閲覧できます。



(ろうきんアプリ)

詳しくはQRコードを
チェック

「ろうきんアプリ」の 新サービス!

2021年3月15日より、「ろうきんアプリ」に
新サービスを追加しました。
便利な新サービスをご紹介します。



Webお知らせ

「ろうきん」から郵送によりお届け
している各種書類(帳票)をスマートフォンで確
認できます。

※「Webお知らせ」をご利用いただくと、お客さまにお届け
している帳票は「郵送」から「電子交付」に変更となります。対象
帳票は「ろうきんダイレクト」のホームページにてご確認ください。

紙の管理がなくなって
スッキリ♪



住所変更

「ろうきん」にお届けの住所・電話番
号等を変更できます。

※(ろうきん)に届出いただいている電話番号からの発信によ
り本人認証を行い、受付後即時に変更します。なお、マル優・
マル特の非課税貯蓄申告をされている方、財形預金をお持ち
の方、公共債・投資信託をお持ちの方は、別途書面による
手続きが必要になります。

ラクラク手続き♪



QRコード決済

「ろうきん」の預金口
座からチャージ可能なQR
コード決済アプリを表示す
ることができます。

ろうきんアプリで
一括管理♪

LINE Pay

Jcoin

PayPay



相談・予約

「ろうきん」にローンや資産運用など
の相談・予約ができます。

最寄りの支店の予約空き状況が
一目瞭然!!



お電話不要で
サクサク予約♪

※本アプリは無料でご利用いただけますが、アプリの
ダウンロードや利用時にかかる通信料はお客さまの
ご負担になります。

※「QRコード」は株式会社デンソーウェーブの登録商
標です。

※上記のQRコード決済サービスはご利用できませ
が、一部の金融機関において不正利用があったこと
を受け、現在ろうきんの新規口座登録・チャージを
停止しております。再開の決定等は(ろうきん)ホ
ムページでご確認ください。

ご不明な点は最寄りの(ろうきん)または労働組合まで
お問合せください。



(ろうきんホームページ)

skip! cooking

6月

もう一品…に役立つレシピをご紹介します。



サバの油淋鶏風

<調理時間20分>

レシピ提供 / フードコーディネーター
森 悠美 先生

家庭料理全般を教え、栄養バランスのとれたレ
シピに定評がある料理講師。テレビ番組や雑
誌などレシピ開発にも携わり、現在は食育イン
ストラクターとして子供の料理講師も務める。



材料 (2人分)

- サバ(3枚おろし)……大1/2尾
- A | しょうゆ、酒……各 大1/2
- おろししょうが……小1
- 片栗粉……大2
- サラダ油……大2
- B | ボン酢……大3
- 砂糖……小1
- 鶏がらスープの素……小1/2
- ごま油……小1
- みょうが……1本
- 青じそ……2枚
- レタス(ざく切り)……2枚
- もやし(茹で)……1/2パック
- 白ごま……小1
- ラー油……お好みで

ポイント

- ★ 付け合わせ野菜は、豆苗、キャベツ
…お好みでOK!
- ★ みょうが、青じその代わりに長ねぎ
だけでも美味しくできます。
- ★ 袋を使えば洗いうちも少なく、簡単に
できます!



作り方

1. サバはひと口大に切って袋に入れ、Aを揉
み込んで片栗粉をまぶします。



2. フライパンにサラダ油を熱して中温で①を
カリッと揚げ焼きします。



3. みょうが、青じそは粗めに切って水にさらし、
水気を拭いておきます。



4. Bを耐熱ボウルに合
わせてレンジで40秒ほど
温め、砂糖が溶けるまで
混ぜておきます。



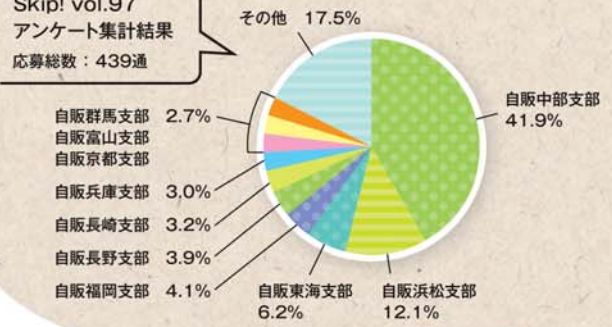
5. 器にレタス、もやしを敷き②③のをせてごま
を散らします。

6. ⑥に④をかけ、お好みでラー油をかけて仕
上げます。

着ボイス

『Skip!アンケート』に寄せられた皆さんの声をお届けします。

Skip! vol.97
アンケート集計結果
応募総数：439通



Question

信じている
伝承・迷信・シンクスは
ありますか？

※vol.96
※回答総数：165件
※複数回答あり
()内は件数

Answer

言い伝えや迷信などは、そもそも何を意味するのでしょうか。あらためて考えてみると、発見があるかもしれません。

自分次第系：18件

- 努力した分だけ自信になる
- やればできる
- 良い事をする自分に戻ってくる
- 人にやさしくしていれば、やさしくしてもらえます

仕事シンクス系：14件

- 自分が今乗っている車の近くで買い替える話をする車が壊れる
- 三菱eKワゴンでの来店客は即決で売れる説
- 洗車をした翌日、車が売れる
- 営業結果が出ていない時はメガネを変えて気分転換
- 工具を常に大事にしていると常に良い仕事ができる
- 車が売れない時は散髪に行く。毎週髪を切つて坊主になったことも...
- 肌が荒れていると車は売れない
- 車が売れない時は仕事を慎重にするが値引きもしない
- 1台決まった後の商談は決まりやすい
- 朝ホットコーヒー飲むといはい売れる

口笛系：10件

- 夜に口笛を吹くとへビが出る
- 夜口笛吹くと縁起悪いことが起きる

教訓・哲学系：10件

- 雛人形を早くしまわないと婚期遅くなる

この世のことはこの世で解決する byおばあちゃん

- 悪人は地獄落ち
- 良いことがあれば悪いことがおこる
- 鏡をわると縁起がわるい
- 鏡を天井に向けて置かない(悪いものがうつる)
- 手が冷たい人は心が温かい
- 馬の耳に念仏
- 時代は繰り返す
- 因果応報

リアクション・しくさ系：10件

- くしゃみをしたときは誰かが自分の噂をしている
- しゃつくりを100回したら死ぬ
- 帽子を被ると売れる
- マスクをしすぎると鼻毛が伸びる
- 笑う門には福きたる
- 人という字を手のひらに書いて飲み込むと落ち着く

自然系：8件

- 四つ葉のクローバー
- カメムシがいっぱいいると大雪
- 山が良く見えると翌日雨
- ツバメが低く飛ぶと雨が降る
- カラスの鳴き声は悪い知らせを知らせてくれる
- 鯉が滝を登ると竜になる
- ツバメが巣を作る家は安泰
- 朝のクモは縁起がいい

何かいる系：7件

- 幽霊
- 宇宙人
- カップ
- スカイフィッシュ
- UFO
- ツチノコが存在する
- お墓の前では息を止めて通りすぎる

靴系：6件

- 出かける時には右足から靴を履く
- 新しい靴は午前中におろす
- 新しい靴を夜に履くと泥棒が来る

地域伝承系：6件

- 静岡人は優しい
- 恋人同士で東山動物園の池のボートに乗ると別れる
- 岡崎市方面からの風向きで味噌のにおいがしたら雨
- 浅間山に3度雪が降ると、ふもとに初雪が多降る
- 愛知県知多半島から三重県の御在所岳が見えるとその日は晴れで翌日も晴れ
- 長野・岐阜の御嶽山が見えるとその日は晴れで翌日から天気は下り坂になる

ゲン担ぎ系：6件

- お財布のお札は反対向きに入れるとお金が貯まりやすくなる
- お札を揃えて頭か入れると金運アップと信じている
- 茶柱が立つといことがある
- キャンプに行く時はお気に入りの腕時計をする
- 耳がかゆくなったら宝くじが当たる
- 黄色の車を1日に5台見かけると良いことがある(途中で赤い車を見てしまつと、黄色の車を1台目から数え直さないといけない)

親指系：5件

- 霊柩車を見たら親指をかくす
- 救急車を見たら親指をかくす
- 霊柩車が走っていく時に親指をしまわないと、親の死に目に会えない
- 爪を切る系：5件
- 夜に爪を切ると親の死に目に会えない

何度か系：4件

- 一度あることは二度ある
- 二度あることは三度ある
- 一度失敗すると失敗は連鎖する
- 三度目の正直

神様系：4件

- 神社仏閣へお参りの際は神様に自分のことが分かるよう、まず住所!

氏名を伝える

- 車が売れない時は神社を巡る
- 神様は見ている
- トイレには神様がいます

健やか系：4件

- 風邪の引き始めにはワサビを食べると治る
- 寝る子は育つ
- 牛乳を飲むと背が伸びる
- 寝る前に一杯水を飲むと、よく眠れる

お米系：3件

- ウチの主人は子供の頃「ご飯を残すと目がつぶれる」と聞いてから「ご飯を残さないようにしてきたぞう」
- ご飯を残したら目がつぶれると信じて「ずつ」と粒まで美味しくいただいている

占い系：3件

- 星座占い
- めざましTVの占い
- 厄年がかなり気になる

マフィーの法則系：3件

- スーパーで自分が並んだレジは必ず遅くなる
- 単車に乗ろうとすると必ず雨。一緒にツーリングに行く人がかわいそう
- 入院保険など解約すると病気を患う、自動車保険の車両保険を外した途端事故が起きる

タプー系：2件

- 母が子供の頃「ツクリさんをやつて不幸が続いたぞうで」絶対やっちゃダメ」って言われていた
- ここには書けません

意外と多かった無し系：46件

- 特にありません
- 信じないです
- 肯定も否定もしません





コロ助

コロ助(オス)7才
とても臆病ですが、
いい奴です。
自販鳥取支部
潮 克浩さん



コタロ

全国から毎月寄せられる一番のネタは、
かわいくてたまらない感じっぽいの
ペット自慢。
今回もまとめてご紹介します！



コタロ(オス)
元ノラ猫のコタロです。かまってほしくない時も、
見える範囲に飼い主が居ないと寂しくて探しに
来ます。なぜかキャリーが大好きで、自分から入
りに来ます。病院だろうがドライブだろうが連れ
出すのはチョロい猫です。
自販広島支部 高杉 康裕さん



五三郎君



五三郎君(オス)1才
かわいい我が家のアイドルです。
自販福島支部 小野 泰範さん

カメ吉



カメ吉
うちのカメ吉はイナバウアーでさま
ず種類はミシシッピーニオイガメ。年
齢不明です。
自販和歌山支部 北原 澄香さん

ミロ



ミロ
愛猫のミロは、とてつもなく愛くるしいで
すが、ちょっかいはばかりかける私に、自分
から近づいて来てはくれません。ご飯が
ほしい時だけ近づいて来ます。
自販宮崎支部 海汐 遥さん

ミナミヌマエビ(品種)&メダカ(品種)



子供と川に行きガサガサで捕獲。
自販東海支部 植松 公也さん

小桜インコ(品種)



毎朝ピーチクパーチクと鳴いて
起こしてくれます。
自販東海支部 河合 喜佳さん



モカちゃん(メス)2才
アメリカンショートヘアーの女の子。お家の中で暴れん
坊です！…が、ちょっぴりおデブちゃんな子です。毎日家に
帰るとお出迎えてくれます^^
自販中部支部 木村 祐介さん

モカちゃん

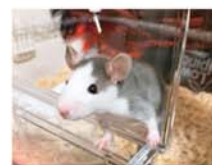


ハル



ハル(メス)6才
実家で飼っているネコです。鼻か
ら口元の毛並みが特徴的です。
性格は臆病で、よく噛みます^^;
自販三重支部 近藤 大介さん

カステラ



カステラ(オス)1才
孫のカステラです。ファン
シーラットという種類のネ
ズミらしいです^^
自販福岡支部
寺田 恵美子さん





ロック

ロック(オス)15才
臆病な性格と一緒に住んでるおじいちゃん、おばあちゃんには懐きません。鼻長短足で、最近鼻の頭がハゲてきました。
自販三重支部 森嶋 克典さん



キキ

キキ(メス)2才
実家のペットですが、いつ行っても噛まれます(笑)
自販沖縄支部
渡慶次 優二さん



テン

テン(オス)
毎日言葉を覚える勉強中です。夜な夜な独り言で自分の名前を連呼しています。
自販静岡支部 高野 優次郎さん

銀次(オス)3才
2020年8月から我が家の一員となりました。とても寂しがりやで、人が来たり見えない音がしたりすると吠えるので散歩に行くのも大変。どんなおもちゃで遊ぶよりも手で遊ぶのが大好き。たまに甘噛みで手が真っ赤になり痛い時もありますが、可愛いので許せます。仕事から帰って来るとお出迎えをしてくれるので毎日癒されています!
自販鹿児島支部 飯田 孔輝さん



銀次



ドイツラミレジィ(品種)

ドイツで養殖された熱帯魚「ドイツラミレジィ」。
自販中部支部 福井 博志さん



めろん(メス)7才
娘がぬいぐるみのトイプードルに「めろん」と名付け、ずっと犬を飼いたがっていたところ、2019年4月ブリーダーさんからトイプードルを譲り受けることになりました。名前はもちろん「めろん」。寝る時も部屋に連れていっています!
自販東海支部
河合 宏晃さん



めろん



ジジ

ジジ(オス)12才
世界一かわいいネコです。
自販富山支部 小倉 一臣さん



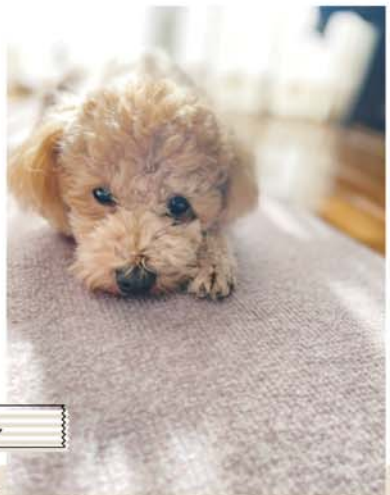
クロ

クロ(メス)3才
ハチワレで口元にホクロがあって超可愛いです!鼻もハートマークっぽくなっています!甘え上手で、毛艶がめっちゃ綺麗でとても可愛い子です。帰ってきたら、お出迎えしてくれます。とにかく何をしてもカワイイです!!
自販鹿児島支部
瀬戸口 朋子さん



くるみ

くるみ(メス)16才
老犬で、毛布包みが好きです。
自販中部支部 岡田 多津子さん



アル(オス)2才
奇跡の一枚です。
自販中部支部 内藤 允文さん

アル

頭のスキップ・タイム

休憩時間やコーヒープレイクに、スマホを置いて頭の体操。
モヤモヤもスッキリ、スキップ、リフレッシュ。

漢字クロスワードパズル

リストの漢字を空欄に入れて、漢字クロスワードを完成させてください。リストの漢字で残った2つの漢字でできる熟語はなんでしょう？

[リスト]

重年水長清音化有
酒産減物自保梅場
球温無一流加人病製

こたえ

	家			天			間
然			地		管		
体				技			動
	低	体			所		
			暖			無	
浄		塩			素		院
	添			文		画	
垢			税		目		杯

問題

アンケート応募締切

締切 **7月12日(月)** 待ってま〜す!



「Skip! vol.97」のしりとり3文字熟語の輪の正解発表

3月に発行しました「Skip! vol.97」のしりとり3文字熟語の輪の正解はコチラ!

■正解

こたえ

スタート→

桜	海	老	婆	心	理	学
山	文字リスト					芸
大	筆					会
限	土					議
無	筆					所
限	筆					持
寿	禄	福	大	豆	時	金

編集後記

Skip!創刊100号ということで、今月の表紙は歴代の表紙vol.1~vol.99を一挙掲載して、Skip!の歴史を振り返ってみました。懐かしく感じる方もいるのではないのでしょうか?私はSkip!編集者4代目で、vol.56から担当しておりますが、気づけばあっという間にvol.100に。担当になった当初はネタが少なく悩むことも多かったですが、今では掲載が追い付かないことも(笑)皆様のご協力のおかげです♡今後さらに充実したSkip!に進化していけるよう、皆様からのご意見やリクエストお待ちしております。

労働相談ダイヤル

スズキ販売労働組合
労働相談窓口

070-1539-3055

●月～金 9:00～17:30

●女性からの相談には女性担当者が対応します。
(※Softbank 回線になります。Softbank からの通話は無料です。)

秘密
厳守

クオカードプレゼント当選者発表について

vol.88(2020年4月号)からのクオカードプレゼント企画内容の改定にともない、vol.87(3月号)までのクイズ正解者・当選者のSkip!誌面での発表は、vol.90(6月号)で終了いたしました。今後は、スズキ販売労働組合のホームページの「新着(一覧ページ)」に掲載いたします。



スズキ販売労働組合ホームページ <http://sdunion.jp>

パスワード: skip

スズキ販売労働組合 検索

今すぐ
クリックしてね。



スズキ販売労働組合
ホームページ



スズキ販売労働組合

〒432-8062 浜松市南区増楽町20
Tel.053-447-3230 Fax.053-447-6648

スズキ販売労働組合 Skip! [スキップ] vol. 100

■発行日/2021年6月1日 ■発行人/昇 宏樹 ■編集人/和田 真由奈 ■印刷所/杉山メディアサポート(株)

■編集部/〒432-8062 浜松市南区増楽町20 SUN会館内 スズキ販売労働組合(担当/和田 真由奈) Tel. (053) 447-3230 Fax. (053) 447-6648