

# Skip!

みんなと創るコミュニケーション冊子 [スキップ]



vol.35



SUZUKI HANBAI ROUDOU KUMIAI 2014年10月31日発行 / 10月号

INDEX

## トピックス

全労済 団体生命共済  
任意加入募集のお知らせ

## アラカルト

My Happy Family  
Skip! cooking  
着ボイス

ご自宅に持ち帰り  
みなさんで  
ご覧ください!

# Topics

## スズキ販売労働組合 活動トピックス

### ① 第3回 スズキ労連みんなの写真コンテスト

スズキ労連主催の「第3回みんなの写真コンテスト」に、自販福岡支部 田中辰典さん、自販熊本支部 園川裕典さんが見事、佳作に選ばれましたのでご紹介します。入賞おめでとうございます。



「妻と子」自販福岡支部 田中辰典さん



「旅先の夜降りそそぐ光のしずく」自販熊本支部 園川裕典さん

### ② 自動車総連 第43回定期大会

【日時】2014年9月4日(木)～9月5日(金)

【場所】メルパルクホール東京 イベントホール

自動車総連第43回定期大会が開催され、自販湘南支部より、片淵支部書記長、白山支部執行委員、自販埼玉支部より、武井支部執行委員、販労本部より3名が参加しました。大会では第25期運動方針(案)、第25期前半予算(案)が提案され承認されました。



▲写真左より、自販湘南支部 片淵支部書記長、白山支部執行委員、自販埼玉支部 武井支部執行委員

### ③ 第9期 第4回国内営業部意見交換会

【日時】2014年8月27日(木)

【場所】SUN会館 3F 第一会議室

【参加者】会社側(国内営業本部、人事部)17名  
組合側 6名



▲会社側



▲組合側

会社側から、149期4月～7月国内の市場状況とスズキ及び国内代理店の業績について説明がありました。組合側からは、スズキ販売労働組合第9回定期大会の開催についてと、その他活動として「ルールを守ろう啓蒙ピラ」の配布、「福祉カンパ」活動と車両寄贈予定について伝えました。

#### ④ 2014年 自動車総連福祉カンパ活動

7月1日(火)～7月19日(土)にかけて展開した、自動車総連福祉カンパ活動は、皆様のご協力により、スズキ販売労働組合全体で、1,924,885円のカンパ金を集める事が出来ました。ありがとうございました。集めたカンパ金は、社会福祉施設、団体等への車両寄贈、ナイスハートふれあいのスポーツ広場の開催などの活動に活用されます。

自販浜松支部	56,626	自販兵庫支部	70,342	自販熊本支部	53,743
自販東海支部	17,185	自販和歌山支部	30,491	自販佐賀支部	16,864
自販富山支部	27,262	自販西埼玉支部	44,370	自販大分支部	30,094
自販南信支部	17,778	自販京葉支部	25,194	自販長崎支部	39,676
自販長野支部	41,756	自販千葉支部	51,967	自販鳥取支部	17,613
自販三重支部	41,611	自販湘南支部	32,000	自販島根支部	23,275
自販静岡支部	60,200	自販茨城支部	57,498	自販青森支部	31,579
自販北陸支部	42,368	自販埼玉支部	62,454	自販広島支部	45,305
自販松山支部	23,401	自販神奈川支部	19,635	自販岩手支部	30,373
自販徳島支部	18,513	自販東京支部	37,162	自販山口支部	33,406
自販高知支部	27,500	自販南東京支部	49,599	自販山形支部	33,689
自販香川支部	25,509	自販栃木支部	45,376	自販福島支部	29,341
自販滋賀支部	38,146	自販群馬支部	51,594	スズキ岡山支部	30,615
自販奈良支部	28,177	自販北海道支部	31,175	自販宮城支部	56,931
自販近畿支部	35,292	自販宮崎支部	25,022	自販中部支部	53,772
自販新潟支部	40,118	自販福岡支部	87,154	自販鹿児島支部	41,835
自販京都支部	47,332	旭川スズキ支部	10,240	自販沖縄支部	34,268
				本部	2,459
<b>合 計</b>				<b>1,924,885</b>	

※集まったカンパ金1,924,885円は8月7日(木)にスズキ労連へ送金いたしました。

#### ⑤ スズキ労連 第43回定期大会

【日時】2014年9月14日(日) 9:00～14:00

【場所】SUN会館 3F 大会議室

スズキ労連第43回定期大会が開催され、スズキ販売



労働組合より代議員27名(本部含む)、傍聴として3名の支部執行委員長が参加しました。大会では、第42期の活動報告や決算報告、第43期の予算が審議され、承認されました。また、第43期から執行部体制も一新され、スズキ販売労働組合から初めて副事務局長を派遣することとなりました。

## ⑥ 新組合員のみなさんへ

みなさんは試用期間を経て、正規従業員となりました。同時にスズキ販売労働組合の組合員となりました。組合活動への積極的な参加をお願いします。

### 労働組合とは？

労働組合とは労働者2名以上が主体となって自主的に労働条件の維持改善その他、経済的地位向上を図ることを主たる目的として組織する団体です。

### 労働組合の役割は？

労働条件、賃金、雇用などの問題を一人ひとりがバラバラに会社に要求しても、なかなか改善には結びつきません。それに、一人で会社に要求するのはとても勇気がいることです。労働組合があれば、職場のさまざまな問題を会社側と対等な立場で交渉する権利が保障されます。そして、健全な労使関係を築き、組合の要求を一つ一つ実現させて、より良い職場環境をつくり、企業や団体の健全な発展に努めることが労働組合の役割です。

### 権 利

- 組合員はすべて平等の権利と義務をもち、規約の定めるところにより、すべての組合活動に参加し、組合員としての利益を受けることができます。
- 組合の会議、会合に直接参加し、または代表者（組合役員）を通じて報告を求めたり、意見や質問などの発言をしたり、議決に加わることができます。
- 組合員であれば、誰でも役員を選んだり、また役員に選ばれることができます。

### 義 務

- 組合の憲法というべき綱領や規約を守って組合の発展につくさなければなりません。
- 組合の会議で決定したことは、従わなければなりません。たとえ自分がその決定とは違った考え方であっても、正式な機関で決定したことは、従う義務があるのです。
- 組合の各種役員に選ばれたときには、正当な理由のない限り、断ることはできません。
- 組合の会議、会合に召集を受けたら、出席しなければなりません。
- 組合員は、組合費として基準賃金×1000分の20を納めなければなりません。



## スズキ販売労働組合 ホームページのご案内

余暇サポートやQ&Aクイズなど、皆さんからご要望いただいたコンテンツを組合員専用ページに増設しました。ID・パスワードを入力し、専用ページにお入りください。

ID **sdu**      パスワード **skip0120**

- ① スズキ販売労働組合ホームページ 【URL:<https://sdunion.jp/>】を開いて下さい。
- ② トップ画面から組合員専用ページのID・パスワードを入力して下さい。【ID:sdu パスワード:skip0120】(小文字)
- ③ 専用ページにはスズキ販売労働組合が団体契約しているテーマパークや施設を紹介している「余暇サポート」コーナーや「労働組合Q&Aクイズ」を掲載しております。

## 全労済 団体生命共済 任意加入募集のお知らせ

スズキ販売労働組合では、組合員全員が組合費より「全労済 団体生命共済(1口 180円)」に一律加入しており、毎年下記の期間任意加入分(上乘せ分)の募集をしております。

募集期間

**2014年12月5日(金)まで**

※詳しくは、お近くの支部執行委員まで、お問い合わせください。

詳細は資料をご覧ください。



# 団体生命共済

ZENROSAI NEWS

万一・障がいはもちろん、けがや病気による入院、まで幅広くカバー。

団体加入の助け合い制度だから実現する、手頃な掛金の心強い保障。

### 万一に 心強い保障

万一のとき、まとまった金額が受け取れる遺族保障です。

### 家計に やさしい掛金

年齢・性別に関係なく掛金は一律で、お手頃です。

### あるとうれしい 割り戻し金

毎年の決算で余剰が生じた場合、割り戻し金をお戻しします。

## 団体生命共済 ってどんな制度?

1人でかばるよりも、みんなの力を結集すれば、実現できるが増えますね。万一のときの備える「団体生命共済」はその発想をもとに、今から約40年前につくられた全労済の共済です。

### 加入者どうしの助け合いをかたちにした生命共済制度

「団体生命共済」は、団体でまとめて加入し、死亡・障害・入院等の万一の場合に、相互に助け合う、加入者どうしの助け合いをかたちにした生命共済制度です。

### 結束の力で組合員の可処分所得を増やそう

「団体生命共済」は、組合員の可処分所得を最大化するためにつくられた共済です。つまり、組合員が助け合い、結束することで、力を発揮できるしくみになっているのです。

自分の気持ちに対する正直度

## 診断

あなたは蝶です。どこに最も飛んで行きたいですか？

あなたは秋風に乗って飛び回る蝶です。どこに最も飛んで行きたいですか？

イメージして次の4つの中から選んでみてください。

その答えて、今のあなたがどれくらい自分の気持ちに正直に行動できているか、その正直度も分かります。

- ① 牛や羊が戯れるのどかな牧場
- ② 美しい花が咲き乱れる花園
- ③ 多くの人が行きかい、流行に溢れる大都会
- ④ 何ものにも束縛されない大空

【診断結果は、5ページにあります。】

自分の気持ちに対する正直度

## 診断

[結果]

### 1 牛や羊が戯れるのどかな牧場

蝶は魂の象徴とされる生き物です。その蝶となって飛んで行きたい場所はあなたの魂が求める場所。あなたは、心から平穏を求めています。堅実で我慢強い反面、ガードが固く融通が効かない欠点。正直度は30%。

### 2 美しい花が咲き乱れる花園

あなたは、とてもロマンチストで、優しい人。ただし、空想家で思い込みが激しいところがあったり、他人に対してと同様に自分に対しても優しく、甘い部分は欠点と言えるかもしれません。正直度は50%。

### 3 多くの人が行きかい、流行に溢れる大都会

あなたは、本能的に刺激を求めているみたい。向上心があり、常に前向きで有言実行の強さを持っています。ただし、自分の気持ちに正直なあまり強引だったり、向こう見ずなところは欠点にも?正直度は70%。

### 4 何ものにも束縛されない大空

あなたは、まさに束縛を嫌う根っからの自由人です。偏見や概念にとらわれることのない発想や行動は魅力です。ただし、おおらか過ぎて機微に疎く、空気が読めないという欠点が見え隠れ…。正直度は90%。

## My Happy Family

皆さんのかわいい家族を紹介する、「HAPPYファミリー」コーナー。皆さんからのご投稿、お待ちしております。

自販近畿支部 高橋雄一郎さんのご自慢のペット  
晶良(あきら) / オス  
3年前、新居へ引っ越しと同時に家族の一員となりました!!  
血統種っぽく見えるけど実は雑種です(笑)  
やんちゃでカワイイ猫です。

スズキ岡山支部 柴田哲也さんのご自慢のペット  
もも  
何度も家出をするやんちゃ猫。小さいけど1番元気なかわいい子です。

スズキ岡山支部 福岡恵子さんのご自慢のペット  
ミカン / 3歳  
大好きなもの:丸いもの全部(´▽`)  
この前はジャガイモを口いっぱいにくわえてました。



晶良(あきら)



もも



ミカン

「おすすめ一品・名産」「熱中人」  
「My Happy Family」に、どんどんご応募ください!  
お子様やご家族の写真もお待ちしております!!

photo + コメント

(ベストショット1枚)

mail



応募先mailアドレスはこちら

takahashi@suzuki-hanbai-r.jp

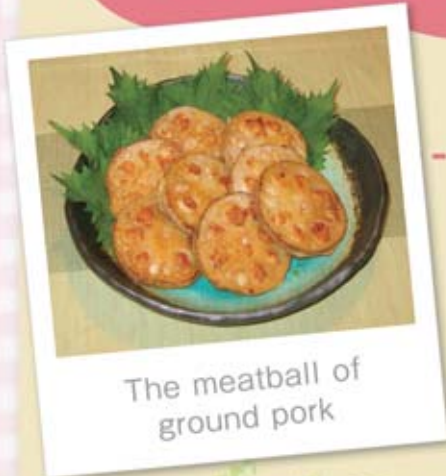
# skip! cooking

もう一品…に役立つレシピをご紹介します。



vol.20

## 豚ひき肉のつくね風



The meatball of ground pork



### 材料 (4人分)

- レンコン…………… 250g
- 豚ひき肉…………… 200g
- サラダ油…………… 大さじ1
- 青ジソ…………… 適量
- A 酒…………… 大さじ1
- しょうゆ…………… 小さじ1
- 塩…………… 小さじ1/4
- コショウ…………… 少々
- B しょうゆ…………… 大さじ1と1/3
- 酒…………… 大さじ1と1/3
- みりん…………… 大さじ1と1/3

### 作り方

- ①レンコンは皮をむかずに8枚は薄い輪切りにし、水にさらして水気をおさえ、残りはすりおろして軽く汁気を絞る。
- ②ボウルに豚ひき肉と①のすりおろし、Aを粘りが出るまで混ぜ合わせる。
- ③②を8等分にして小判形にし、表面に残りの①を1枚ずつのせ、軽く押さえる。
- ④フライパンにサラダ油を入れて熱し、③のレンコンを下にして並べ入れ、両面色よく焼いて、Bを加えて味をからめる。
- ⑤器に青ジソを敷き、④を盛る。

**Point** ★レンコンを鬼おろしなどで粗くおろせば、シャキシャキとした食感を楽しむことができます。

着

## VOICE

たくさんの「声」が寄せられました!

Skip! 応募アンケートに寄せられた皆様のお声をお届けします。

### Skip! vol.33

VOL.33で募集しましたアンケートに89名の方にお答えいただきました。応募いただいたお礼と応募アンケートを下記にまとめましたので、ご報告いたします。



### マイブーム

- サーキット走行
- ハスラーでドライブ

MY BOOM



### 子育て

「イクメン目指しています」

MY BOOM



- 「世界の車窓」DVD集め
- 写真・車中泊
- ベランダできゅうりを育てています
- ブチマトの家庭菜園
- 岩盤浴
- 大会に向けバドミントンの練習中
- きゅうりの一本漬け
- 休日に子供をつれて電車を見に来ます。スーパーこまちをみて大興奮!
- クラフトビール飲み比べ
- おにぎり作り

### クッキング



- 玉葱の輪切りの上にベーコン、スライスチーズ、マヨネーズをのせてオーブンで焼く
- 生春巻きの皮で餃子を包んで焼く

### 今まで「お買い得!」と思ったお買い物

- ベトナムのカレー
- 治一郎バームクーヘンの工場直売
- ネット通販
- 田舎の朝市の野菜
- 野菜ジュース箱買い
- メンテナンスパック



# ナンバープレイスパズル

締切/11月28日(金)

抽選で10名の皆さんに「クオカード(1,000円分)」をプレゼント!

空いたマスに1~9の数字を入れていきます。このときタテ・ヨコの各列、太枠で囲まれた3x3のブロックごとに1~9の数字を重複せずに必ず入れてください。二重ワクの空欄に入る数字の合計を教えてください。

正解者の中から抽選で10名の皆さんに「クオカード(1,000円分)」をプレゼント! 別紙のアンケート用紙に答えをご記入し、お近くの支部執行委員、または支部書記長にお渡しいただき、ご応募ください。

こたえ

A	+	B	+	C	+	D
合計						

[問題]

A			1	6	8			B
		2					4	
	5			3				1
5								3
7			2	8	5			4
6								1
	1			2			5	
		7				6		
C			6	9	3			D

## 「Skip! vol.33」のクロスワードパズルの正解・当選者発表

6月に発行しました「Skip! vol.33」のクロスワードパズルに89名の方にご応募いただきました。誠に有難うございました。抽選の結果、右記10名の方が当選となりました。当選おめでとうございます!

■正解はコチラ

こたえ **セ ン ブ ウ キ**

サ	ソ	リ		ブ	ー	ル
オ	ウ		ハ	ル		ー
	朝	イ	チ		セ	ツ
カ		タ	ク	ア		ン
バ	ク	チ		ニ	顔	エ
ヤ	シ		シ	キ		コ
キ	ン	ギ	ョ		ノ	ー

当選者発表  
おめでとうございます。

1	自販熊本支部	前田 計 さん
2	自販福岡支部	井上 純子 さん
3	自販高知支部	松田 明子 さん
4	自販福島支部	佐川 真人 さん
5	自販三重支部	西山 一男 さん
6	自販埼玉支部	久保 力雄 さん
7	自販埼玉支部	斉藤 久美 さん
8	自販広島支部	上田 誠治 さん
9	自販広島支部	波羅 夏子 さん
10	自販栃木支部	新川瑠璃子 さん

### 編集後記

いつもSkip!をご閲覧いただきありがとうございます。今月号より、担当となりました高橋です。読んで楽しい情報誌を目指していきたいと思っていますので皆様には、今まで以上に情報等をお寄せ下さいますよう宜しくお願い致します。



## スズキ販売労働組合

〒432-8062 浜松市南区増楽町20  
Tel.053-447-3230 Fax.053-447-6648

スズキ販売労働組合 S kip! [スキップ] vol. 35

■発行日/2014年10月31日 ■発行人/鈴木 紀充 ■編集人/高橋 盛哲  
■印刷所/杉山メディアサポート(株)  
■編集部/〒432-8062 浜松市南区増楽町20 SUN会館内 スズキ販売労働組合(担当/高橋 盛哲) Tel.(053)447-3230 Fax.(053)447-6648