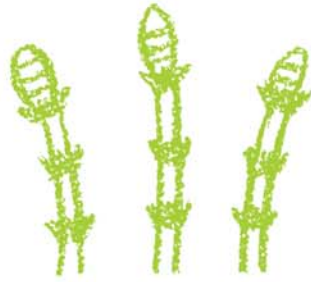


ご自宅に持ち帰り
みなさんでご覧ください!



Skip!



みんなと創るコミュニケーション冊子 [スキップ] vol.67
2018年3月10日発行 / 3月号

• INDEX •

活動ニュース

トピックス

支部紹介

春闘って何?

団体共済生命で、保障の見直ししてみませんか?!

着ボイス

Skip! BBS

自慢のペット

Skip! cooking

My Happy Family



今月の表紙Photo：自販東海支部

活動NEWS

各支部の活動をご紹介します。

自販
宮城支部

統一休、日帰りバス旅行 in 那須ハイランドパーク



DATA

- 開催日 / 2017年6月6日(火)
- 場所 / 栃木県 那須ハイランドパーク
- 参加人数 / 99名



毎年恒例の統一休を利用
して、今年も栃木県の那
須ハイランドパークへ行っ
てきました。天気も良く、
平日のため乗り物の待ち
時間も少なく、とても楽
しい時間を過ごせました。
バスの中では子ども同士
和気藹々とし、組合員だ
けでなく家族間でも交流
ができた会でした。





自販
奈良支部

新入社員歓迎ボウリング大会



- DATA
- 開催日 / 2017年7月21日(金)
 - 場所 / トロキボウル
 - 参加人数 / 128名



自販奈良支部
くみあい新聞

毎年恒例の新入社員歓迎ボウリング大会を開催しました。組合員、非組合員問わず多くの方にご参加いただきました。順位に応じた景品のほか、景品が当たらなかった方にも参加賞を用意しました。



写真コンテスト優勝

自販
中部支部

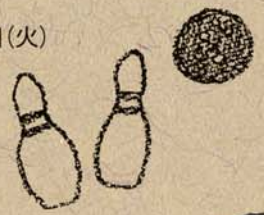
ボウリング大会

表彰式



- DATA
- 開催日 / 2017年7月18日(火)
 - 場所 / グランドボウル
 - 参加人数 / 173名

仕事後に集まりボウリング大会を開催しました。レクと同時に広報部企画の他の営業所と写真撮影をして1番楽しそうな写真のチームを選ぶ写真コンテストを行ないました。他の営業所との交流の機会も多く、賞品も団体メインにできるだけ多くの人に渡るように工夫しました。次回のレクも今回以上に楽しんでもらえるように活動していきます。





自動車総連 第85回中央委員会

DATA

- 日時 / 2018年1月11日(木) 13:00~17:30
- 場所 / 神戸コンベンションセンター「神戸国際展示場 3号館」
- 参加者 / スズキ販売労働組合から7名(支部2名、本部5名)
- 内容 /

[報告承認事項]

(1)中間経過報告

- ①運動の経過報告
- ②付加価値の「WIN-WIN最適循環運動」について
- ③2018年度税制改正に向けた取り組み報告
- ④2017年度特定(産業別)最低賃金の取り組み結果

(2)中間会計報告

[議事]

- (1)第1号議案「2018年総合生活改善の取り組み方針(案)」
- (2)第2号議案「2018年度特定(産業別)最低賃金の取り組み方針(案)」
- (3)第3号議案「第25回参議院議員選挙(比例代表)候補者推薦」



▲いそぎ議員



▲はまぐち議員



▲自動車総連 高倉会長



▲浅野 淳先生

1月17日、全51支部の支部書記長が集まり、第1回書記長会議が開催されました。会議では、外部講師を招き「フォローアップ」研修を行いました。チーム(組織)内での自分ごとの傾向になるのかを自己診断し、今後チーム(組織)内でのように行動すれば良いか学びました。リーダーを支える「フォローアップ」として、リスニングスキルのロープレも行いました。また、グループワークでは他支部の組合活動の好事例など、さまざまな情報交換を行いました。

DATA

- 日時 / 2018年1月17日(水) 9:00~16:00
- 場所 / 大阪コロナホテル
- 参加者 / 支部書記長
- 内容 /

フォローアップ研修

～フォローアップによるチームづくり～

講師：j.union株式会社 浅野 淳先生



第13期 第1回 書記長会議

TOPICS

スズキ労連 第69回 中央委員会

DATA

- 日時／2018年1月19日(金) 18:00～20:20
- 場所／SUN会館 3F大ホール
- 参加者／スズキ販売労働組合から21名
(支部14名、本部7名)
- 内容／

[報告承認事項]

- 1) 第46期中間活動経過報告
- 2) 第46期中間会計決算報告
- 3) 第46期中間会計監査報告

[議件]

- 1) 2018年総合生活改善の
取り組み方針(案)の件
- 2) 第25回参議院議員選挙(比例代表)
候補予定者推薦の件



▲支部事務局長



▲武藤会長

▲がんばろう三唱



▲渥美氏



▲石井氏

1月20日、スズキ労連役職別研修会(マスターコース)が開催されました。日本電気労働組合 石井委員長の活動事例など成功談・失敗談を交えながら紹介していただきました。私たちの組合活動にも活かせる内容がたくさんあり、楽しく受講することができました。午後からは「ワークライフバランス」や「働き方改革」、「部下のマネージメント」などについて学び、仕事にも活かせるスキルを身に付けることができました。

スズキ労連 役職別研修会(マスターコース)

DATA

- 日時／2018年1月20日(土) 9:55～14:35
- 場所／SUN会館 3F会議室
- 参加者／支部三役(支部執行委員長、副支部執行委員長、支部書記長)スズキ販売労働組合から26名(支部22名、本部4名)
- 内容／

- プログラム① 労働組合を変えよう!～変えるのも人、変わるのも人～
講師：電機連合 NECグループ労働組合連合会
日本電気労働組合 中央執行委員長 石井 隆之氏
- プログラム② 実践ワークライフバランス・ダイバーシティマネジメント
講師：東レ経営研究所
ダイバーシティ&ワークライフバランス主任研究員
厚生労働省 政策評価有識者会議委員 渥美 由喜氏



支部紹介

お楽しみに!

全国51支部を2年かけて順番にご紹介いたします。

Q1 組合役員になって良かったこと、頑張っていることは何ですか？

普段仕事の話しかしない社員とも、話をするきっかけが増えたことです。また、自分たちの活動によって会社が働きやすい環境に変わっているのが目に見えてわかり、組合員さんに笑顔が増えたことが、何より嬉しい事です。



報告者：角掛支部書記長(中央)
松岡副支部執行委員長(左)
畠山副支部執行委員長(右)

自販 岩手支部

岩手県



▲執行委員会の様子

支部執行部▶



第7回 自販岩手支部定例会

Q2 支部の様子や取り組んでいる活動、支部自慢などをお聞かせ下さい。

岩手県内に8店舗を構えており、組合員数は120名。執行委員は13名(管理部2名、部品1名、特販1名、業販1名、直販3名、サービス5名)。一見強面に見えますが情に熱い委員長の元、精一杯取り組んでいます。

Q3 今後やりたいことは？

全組合員さんに有給休暇年5日を必ず取得いただく事、月に一度のノー残業デーの徹底です。そのために執行委員一丸となって取り組みます!!



◀レク活動の様子



Q4 地元紹介をお願いします。

おすすめグルメは？

「前沢牛」

写真は前沢牛専門店「オガタ」にて。ほのかな甘みがあり濃厚な旨味が特徴のお肉です。岩手県民は焼肉と一緒に、もちもち触感の盛岡冷麺を食べる人が多いです。



▲前沢牛専門店「オガタ」のお肉

「マルカン食堂」のソフトクリーム

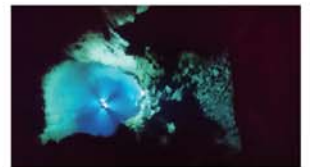
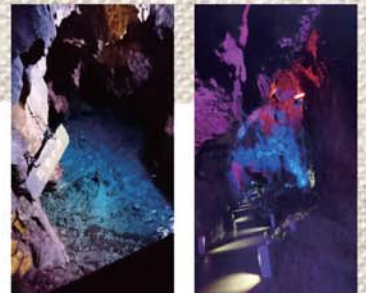
花巻市にあるマルカン食堂の名物ソフトクリームです。高さは約25センチあり、値段はなんと170円!! 食べる際は写真のように置いて「箸」で食べます。



おすすめスポットは？

「岩泉町の龍泉洞」

日本三大鍾乳洞のひとつで、国の天然記念物に指定されています。透き通る程きれいな地底湖を見ることが出来ます。夏に行くのとひんやり涼めるのでオススメです。



おすすめ土産は？

「かもめの玉子」

スタンダードな味だけでなく、季節限定の味や、お祝いごとに適した紅白のかもめの玉子もあります。甘くておいしいです。



「ムアレンビール」

スタンダードから季節限定のビールまで、女性に人気の高い岩手の地ビールです。ぜひお試しください。



地元民しか知らない穴場情報を教えて!

「遠野市のめがね橋」

岩手の作家、宮澤賢治の童話「銀河鉄道の夜」がモチーフになったと言われています。夜になるとライトアップし、ロマンチックな感じに♪



自販 香川支部

香川県



報告者：
吉鷹副支部執行委員長

Q1 組合役員になって良かったこと、
頑張っていることは何ですか？

副支部執行委員長になって正直大変な思い出しかありません。しかしなつたからには少しでも組合員全員が働きやすい、魅力ある職場づくりの為に、会社と交渉しています。昔に比べると個人差はありますが有休取得や労務時間管理、賃金など向上しているかなと思います。しかし全国の組合と比較してもまだまだ改善の余地があると考えていますので組合員一致団結して、引き続きよりよいスキ自販香川を目指し頑張っていきたいと思っています。

Q2 支部の様子や
取り組んでいる活動、
支部自慢などを
お聞かせ下さい。

自販香川支部は組合員数約120名、営業所11拠点を執行委員14名で活動しています。規模としては小さいですが、香川県は全国で一番小さい県なので拠点同士も近く、何かするにも集まりやすく便利です。

Q3 今後やりたいことは？

組合員の参加が増えるような魅力的な企画を考えてレクリエーション活動を充実したいと思っています。そのためにも組合員の皆さんや会社、労働組合本部などと連携を取り合い皆に喜んでもらえるレクリエーションを実施したいと思います。

Q4 地元紹介を
お願いします。

おすすめスポットは？

「小豆島」

国指定の名勝である「寒霞渓」や潮の満ち干きで現れたり消えたりする「エンジェルロード」、映画二十四の瞳の舞台となった「映画村」など観光地がたくさんあります！



▲二十四の瞳



▲エンジェルロード



▲寒霞渓



▲銭形砂絵 寛永通宝



▲宝くじ売り場

地元民しか知らない
穴場情報を教えて！

「銭形砂絵『寛永通宝』」

香川県観音寺市といえば「寛永通宝」と言われるほど、市内で一番人気のある観光スポットです。有明浜の白砂に書かれたこの砂絵、その大きさはなんと！東西122m、南北90m、周囲345mもあります。また隠れスポットとしてロト7の1等8億円が2本同時に出た宝くじ売り場も近くにありま。

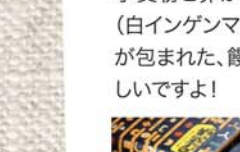
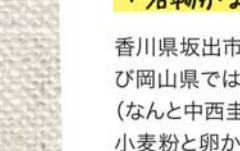
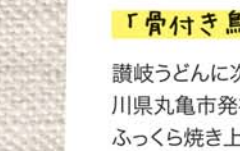
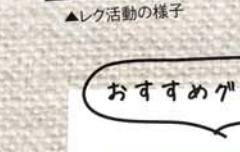
他にも…！！

四国香川県に来たことがない人は沢山いると思います。今回紹介したほかにも源平合戦で有名な「屋島」や全国にある金刀比羅神社の総本山「金刀比羅宮」、弘法大師が生まれた「善通寺」など沢山の観光地があります。ぜひ一度来てみてください！



▲執行委員会の様子

▲要求書提出の様子



▲支部執行部

▲定期大会の様子

▲レク活動の様子

▲レク活動の様子

▲レク活動の様子

▲レク活動の様子

▲レク活動の様子

▲レク活動の様子

▲レク活動の様子

▲レク活動の様子

▲レク活動の様子

▲レク活動の様子

「骨付き鳥」

讃岐うどんに次ぐご当地グルメとして今回は「骨付き鳥」を紹介します。香川県丸亀市発祥の「骨付き鳥」。皮はパリッと、肉汁ジュワ〜。1本まるごとふっくら焼き上げた骨付き鳥は絶品です！冷えたビールと相性抜群！笑



皮はパリッ
噛むとジュワ〜
鶏のもも肉、丸ごと一本を
特製スパイスで1半に焼き上げました。

「名物かまど」

香川県坂出市名産の和菓子。香川県及び岡山県では、CMソングが有名です。(なんと中西圭三氏が作曲しています。)小麦粉と卵からなる生地の中に手亡豆(白インゲンマメ)と卵黄を使った黄味餡が包まれた、饅頭のようなお菓子が美味しいですよ！



▲CMの名物かまど



四国へ来て 四国を語る 名物かまどの味

しゅんとう 春闘って何？

労働組合と会社が「従業員の給料などを増やして」「生活を良くする」為の「話し合い」をすることです。

連合では「春季生活闘争」と呼んでいます。

私たちスズキ販売労働組合では、

「総合生活改善の取り組み」「春の取り組み(春取り)」と呼んでいます。

組合員皆さんの日頃の頑張りに感謝します。
現在の会社の課題を労使で共通認識しましょう。
来期の事業方針も説明しますので、労働組合の皆さんのご理解とご協力をお願いします。
その為に「給与」「賞与」の水準を労使で話しましょう。

会社の現状を共通認識して、
諸課題は労使で解決しましょう。
その活力となる「賃金」「一時金」などの
あるべき水準について労使で話しましょう。
組合員は会社回答に期待しています。



会社(使用者)

労働組合(労働者)

組合員全員で執行部を応援ください!

Q.1 どうして「春の闘い」なの？

A 2月から3月にかけて、新聞やニュースで大きな話題になる「春闘」。日本独特のものです。日本の多くの企業は会計期間を4月1日から翌3月31日までとしています。そこで、労働組合は直前の2月から3月頃にかけて、次の年度の賃上げや労働条件について、そろって要求を出して交渉します。

Q.2 どうして「産業別で同時」に交渉するの？

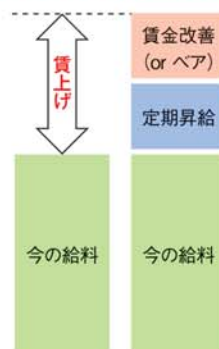
A 春闘はあくまで企業と組合との間で行われますが、労働組合の交渉力を高めるために、連合や同じ業種の労働組合(産業別労働組合)の方針や日程のもとで、足並みをそろえた交渉を行っています。交渉期間中だけではなく、方針・要求策定段階から組合間の情報交換を行って、一企業だけでは無く、働く者全体、産業全体で賃金や労働条件の底上げをはかるよう工夫しています。

Q.3 そもそも「賃上げ」って何なの？

A 賃上げとは、賃金(給料)を上げて私たちの生活を豊かにすることを言います。賃上げは「定期昇給」+「賃金改善」の二階建てになっています。マスコミで報道されるのは「賃金改善」の金額のみです。実際にはスズキ販売労働組合での取り組みは交渉で「定期昇給」を確保した上で、「賃金改善」の獲得の交渉を行っています。

定期昇給…毎年年度初めに「年齢」や「勤続年数」に応じて毎月の給料が増える制度。「定昇」と呼ぶ場合もあります。

ベア(ベースアップ)…「賃金改善」の中でも全員が一律に同額の賃金が増えることを言います。マスコミ報道では個人ごとに賃上げ幅の異なる「賃金改善」も「ベア」と呼ぶ場合が多いので注意が必要です。



Q.4 …で、私たちは春闘で何をすれば会社から「より良い回答」をもらえるの？

- A**
- ①一番大切なのは、職場集会に参加する・情報ピラを読む等、組合員全員が春闘に関心を持つことです。(組合員全員が関心を強く持てば、会社側も私たちの想いに応えざるを得なくなります。)
 - ②私たち一人ひとりの職場での一年間の頑張りを執行委員に具体的に伝えてください。(交渉の場で会社側に伝え、わかってもらうことで会社からの良い回答を引き出します。)

力を合わせて万に備える大型保障

団体生命共済

団体定期生命共済

で、保障の見直し してみませんか!?

労働組合が団体生命共済をおすすめする理由は…

ポイント 1

団体でまとめて加入するので掛金が手頃。
しかも、年齢による掛金の更新はありません。
だから、組合員であれば年齢・性別かわらず掛金は同じです。

ポイント 2

剰余が生じた場合は、お預かりした掛金の一部を
割り戻し金として契約者にお戻しします。
(2016年度実績・22.41%)



若年層向けプラン



独身の間は手頃な掛金の
50口プラン

※一律加入20口を含めた
保障内容です。

掛金

月々 **1,260円**

※任意加入30口の掛金

病気等
死亡・重度障がい
(1・2・3級の一部)

500万円

不慮の事故等
死亡・重度障がい
(1・2・3級の一部)

1,000万円

病気による入院
(1日以上入院で
1日から最高180日分)

日額 3,000円

不慮の事故
による入院
(1日以上入院で
1日から最高180日分)

日額 5,000円

責任世代向けプラン



しっかり加入したい責任世代は
200口プラン

※一律加入20口を含めた
保障内容です。

掛金

月々 **4,610円**

※任意加入180口の掛金

病気等
死亡・重度障がい
(1・2・3級の一部)

2,000万円

不慮の事故等
死亡・重度障がい
(1・2・3級の一部)

4,000万円

病気による入院
(1日以上入院で
1日から最高180日分)

日額 3,000円

不慮の事故
による入院
(1日以上入院で
1日から最高180日分)

日額 10,000円

詳しくは、お近くの支部執行委員までご相談下さい。

Skip! 応募アンケートに寄せられた皆様のお声をお届けします。

VOL.64で募集しましたアンケートに
475名の方にお答えいただきました。
応募いただいたお礼と応募アンケートを
下記にまとめましたので、ご報告いたします。



Question
こだわりの文房具は？

Answer
「ペン」といっても
十人十色

- UNIのJETSTREAM (三菱ジェットストリーム)のボールペン
- ラバンのボールペン
- ボールペン0.7.シャープペン0.7.芯の太い物を書きやすく好きです。
- ご当地キティちゃんのボールペンが書き味が良い。

- 多色ボールペン
- ZEBRA社 Fortia。安いが重量があり、高そうに感じる。
- 米田シエラファ社のボールペン
- ゼブラシャープのボールペン
- ボールペン、書きやすさ重視!
- 黒・赤2色ボールペン
- 3色ボールペン
- 黒ではなくブルーブラックのペン
- お客様用的高级ボールペン。(自分用のジェットストリーム)
- ボールペンとホットキスは仕事でよく使います。
- 芯が交換できるボールペン (現在4本目!)
- ボールペンは0.5mm
- ちよつと太めの芯の方が上手に字が書けるような。
- 無印良品のボールペン
- 0.38mmのボールペン
- ゼブラSARASAボールペン
- 注文書にお客様からサインをもらう用のもの。1本3万円。
- 新車注文書に署名を頂くボールペンは高級感があるもので。
- 細いボールペン
- シャープ付き2色ボールペン
- 米田クロス社のボールペン
- オーストリア・スワロフスキー社のボールペン
- 指先にラバー素材を使っているボールペン
- 青ボールペン
- 太さは1.0。ジェルボールペン以外を使う。
- ペン類(使い勝手が良いもの)を好みます。
- パイロット社コクーン。まわして芯を出すタイプのボールペン。4色(シルバー、ピンク、黒?、白)持っています。全色集めるのが目標です。



- 万年筆!今年の誕生日に同期3人からのプレゼント!とても書きやすく、字が上手くなっただよつな錯覚も楽しめる!
- 中学生から使ってるシャープペンシル。受験は全てのりきった。

「ペン」といったら「メモ」!

- メモ帳
- アメックス社のメモ帳
- メモとして使っているシステム手帳
- メモックロールテープ。貼つてはがせる便利なメモです!

その他

- 100均筋
- ダイソーの文房具
- 紙や髪がすべらないはさみ
- ハサミ
- 最近買ったホットキス(たくさんとじれる)
- 通常サイズより細身のカッターナイフ(刃幅6mm)
- ペーパーナイフ
- 電卓
- 経理なので自分の電卓が一番使いやすい。
- 修正テープ。どっち向きにも引ける。
- テープのり。手などにつけてしまつたり、まわりを汚すことがないので。
- 定規
- 筆箱
- ポケットが多くて書類を分類してしまえるクリアファイル
- 朱肉いらすの認め印
- バイナダー
- 手作りのペン立て
- 分度器



あずき



あずき(メス)1才
人が大好きでいつも足元についてまわっています。たまに転びそうになることも…(笑)とにかく人なつこくて毎日いやされています!
自販中部支部 武田 菜摘さん

自慢のペット

皆さんのかわいいペットを紹介する、「自慢のペット」コーナー。皆さんからのご投稿、お待ちしております。



ジュリア

ゆず(オス)1才

一昨年の12月21日から飼いはじめたポメラニアン「ゆず」が私の1番の自慢のペット!!かわいいうちの三男坊!
自販東京支部 七戸 朋哉さん



ゆず

ジュリア(メス)1才8ヶ月
見た目は可愛いですが…極度のソンデレです!
そこが…好きです!(^_^)
自販南東京支部 井口 泰年さん



skip! cooking

もう一品…に役立つレシピをご紹介します。

3月

スコップカニクリーム コロッケ

レシピ提供/フードコーディネーター 森 悠美 先生
家庭料理全般を教え、栄養バランスのとれたレシピに定評がある料理講師。テレビ番組や雑誌などレシピ開発にも携わり、現在は食育インストラクターとして子供の料理講師も務める。

材料(2人分)

- カニ缶……………1缶(100g位)
- 玉ねぎ(みじん切り)……………1/2個
- バター……………30g
- 小麦粉……………大5
- 牛乳……………250g
- 塩、こしょう……………各適宜
- A | パン粉……………1/2カップ
- 油……………大1



作り方

1. フライパンにバターを入れて熱し、玉ねぎを加えて中火で透明になるまで炒めます。



2. 小麦粉を加えて弱火にし、しっかり炒めます。



3. 牛乳を2回に分けてその都度しっかり混ぜ合わせ、とろみがついてきたらカニ缶を汁ごと加え混ぜます。



4. 塩こしょうで味をととのえ、耐熱皿に入れて平らにならし、混ぜ合わせたAを表面全体に散らして230℃のオーブンで焼き色がつくまで7分程焼きます。



ポイント

- ★ 小麦粉をしっかり炒める事で粉っぽさがなくなり滑らかな仕上がりになります。
- ★ 冷まして衣をつける手間なし!! 揚げないからカロリーオフにも!!
- ★ オーブントースターでも作れます。

咲菜(さきな)ちゃん



第2子の待望の長女が誕生しました!最近ようやく歩けるようになりました。

自販浜松支部 大川 竜一さん

My Happy Family

皆さんのかわいい家族を紹介する、「HAPPYファミリー」コーナー。皆さんからのご投稿、お待ちしております。



ゆうなちゃん

8ヶ月の愛娘♥
初めての夏、ドキドキのプールデビュー!!
自販近畿支部
上本 康子さん

抽選で **20** 名の皆さんに「クオカード(1,000円分)」をプレゼント!

クロスワードパズル

締切 / **4月10日(火)**

タテ、ヨコのヒントを手がかりにクロスワードを解いてください。A~Eの二重ワクの文字を順番に並べてできる、言葉は何でしょう?
正解者の中から抽選で20名の皆さんに「クオカード(1,000円分)」をプレゼント! 別紙のアンケート用紙に答えをご記入し、お近くの支部執行委員、または支部書記長にお渡しいただき、ご応募ください。

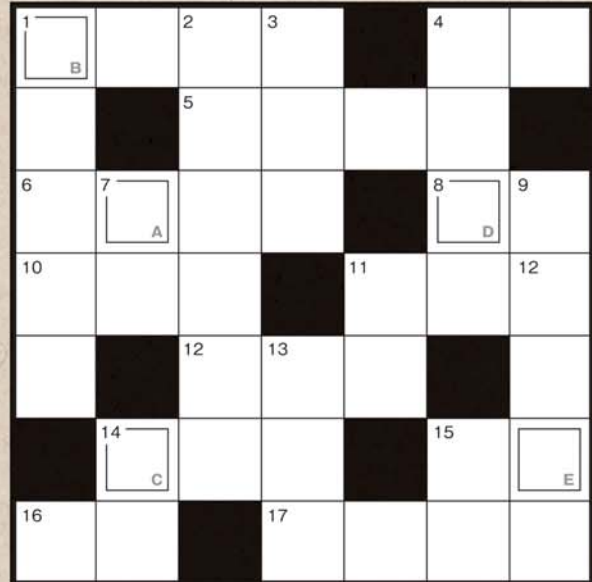
[問題]

【タテのカギ】

- 1 “もはやクルマはリビング。快適な時間が流れる空間へ。”
- 2 サボカーとはセーフティ・○○○○○の略
- 3 「サボカーS○○○」は車線逸脱警報付き
- 4 ブレーキ作動で点灯、○○○○ランプ
- 7 駐車場を表す英文字は?
- 9 肩の力を抜いて、のんびり、ゆったり
- 11 花咲か爺さんのペット。ベタな名前ね
- 13 駅伝でバトンがわり
- 14 雨上がりの空に、七色アーチ
- 15 キャンドルからポタポタ

【ヨコのカギ】

- 1 「七人の侍」といえば○○○○明監督
- 4 えー、オトナなのにサビ抜き?
- 5 買い物で貯まる。有効期限に注意
- 6 「出し過ぎは危険」「肌?」「ブー」
- 8 スナフキンと恵比寿様、共通の趣味
- 10 拍子。ロックドラマーなら16○○○を叩けなきゃ
- 11 東大は銀杏並木。北大はこの木
- 12 丸や三角、四角…英語でフォーム
- 14 「リヴィエラの女王」と呼ばれる仏国の保養地
- 15 サイコロでピンの裏
- 16 三保の松原から、雄姿を眺めたい
- 17 日本茶用ポットです



こたえ

A	B	C	D	E
---	---	---	---	---

「Skip! vol.64」のクロスワードパズルの正解・当選者発表

11月に発行しました「Skip! vol.64」のクロスワードパズルに475名の方にご応募いただきました。誠に有難うございました。内正解者468名の中から抽選の結果、右記10名の方が当選となりました。当選おめでとうございます!

■正解はコチラ

こたえ

A	B	C	D	E
シ	チ	ゴ	サ	ン



当選者発表

おめでとうございます。

1	自販浜松支部	増田 和規さん
2	自販浜松支部	加藤 好之さん
3	自販浜松支部	安田 千鶴さん
4	自販南信支部	北島 史之さん
5	自販福岡支部	榊原 早紀さん
6	自販広島支部	西林 彩佳さん
7	自販山形支部	高橋 淳さん
8	自販中部支部	川井 聖也さん
9	自販中部支部	鈴木 裕之さん
10	自販中部支部	柳生 将摩さん

編集後記

今回の表紙は自販東海支部にご協力いただきました。クロスピースのブルゾンがキマっていますね。ただいまSkip!表紙大募集中です。QRコードからも応募できますよ。ぜひ一度は表紙を飾ってみませんか?



スズキ販売労働組合

〒432-8062 浜松市南区増楽町20
Tel.053-447-3230 Fax.053-447-6648

スズキ販売労働組合 Skip! [スキップ] vol. 67

■発行日/2018年3月10日 ■発行人/昇 宏樹 ■編集人/和田 真由奈
 ■印刷所/杉山メディアサポート(株)
 ■編集部/〒432-8062 浜松市南区増楽町20 SUN会館内 スズキ販売労働組合(担当/和田 真由奈) Tel. (053) 447-3230 Fax. (053) 447-6648