

ご自宅に持ち帰り  
みなさんでご覧ください!

# Skip!



みんなと創るコミュニケーション冊子 [スキップ] vol.89

2020年5月10日発行 / 5月号

• INDEX •

いつかは乗りたい、ステキな観光列車

はじめての余暇サボ

どうしたら取れる、有休5日!

活動ニュース

はじめての「お金のこと」「もしものこと」

〈ろうきん・こくみん共済coop〉

トピックス・新入社員の皆さんへ・Skip! cooking

着ボイス

Skip! BBS

ウチのHappy Recipe





# 他にもたくさんの観光列車。

クリスタルエクスプレス  
 ノースレインボーエクスプレス  
 リゾートしらかみ  
 CRUSING TRAIN  
 ごっつお玉手箱列車  
 びゅうコースター風っこ  
 お座敷列車 北三陸号  
 ジバング  
 とれいゆつばさ  
 現美新幹線  
 フルーティアふくしま  
 越乃Shu\*Kura  
 SLぐんまよこかわ  
 おいこっと  
 雪月花  
 トロッコわっしー号  
 いろは  
 SLもおか  
 西武旅するレストラン「52席の至福」

レストラン・キハ  
 里山トロッコ  
 懐石料理列車  
 ろくもん  
 富士山ビュー特急  
 THE ROYAL EXPRESS  
 トロッコ電車  
 一万三千尺物語  
 のと里山里海号  
 葉草列車  
 大正ロマン号  
 吟醸列車  
 おでんしゃ  
 ひえい  
 きらら  
 嵯峨野トロッコ列車  
 丹後あかまつ号  
 丹後あおまつ号  
 青の交響曲

天球  
 めでたいでんしゃ  
 天空の城 竹田城跡号  
 あまつぼし  
 ノスタルジー  
 あめつち  
 ラ・マルド・ポア  
 レトロ電車  
 坊ちゃん列車  
 しんたろう・やたろう号  
 THE RAIL KITCHEN CHIKUGO  
 A列車で行こう  
 ゆうすけ号  
 かわせみやませみ  
 観光列車はびねすトレイン  
 いさぶろう・しんべい  
 はやとの風



⑧ ながまれ海峡号 運南いさりび鉄道



⑯ 鳥海おもちゃ列車 なかよこよし 吉野高原鉄道



③⑤ ゆふいんの森 JR九州

ことこと列車

⑮ ことこと列車 平成筑豊鉄道

⑦ ○○のはなし JR西日本

⑭ SL「やまぐち」号 JR西日本

⑩ 奥出雲おろち号 JR西日本

④⑧ 花嫁のれん JR西日本

④ リゾートビューふるさと JR東日本

⑩ 或る列車 JR九州

⑬ 丹後くるまつ号 京都丹後鉄道

③③ 潮風号 平成筑豊鉄道

⑩① 瀬戸大橋 アンパンマントロッコ JR西国

⑩③ SL北びわこ号 JR西日本

⑪ ながら 高良川鉄道

⑩⑥ おれんじ食堂 肥後おれんじ鉄道

④④ おかでんチャギトン 岡山電気軌道

⑩② しまかぜ 近鉄名古屋

⑩② 伊予灘ものがたり JR西国

⑩⑤ SL人吉 JR九州

④⑤ ゆうゆう アンパンマンカー JR西国

⑩④ 四国まんなか千年ものがたり JR西国

⑩⑤ 伊予灘ものがたり JR西国

⑩③ 指宿のたまて箱 JR九州

⑩⑦ あそぼーい! JR九州

⑩⑤ 伊予灘ものがたり JR西国

⑩⑧ 海幸山幸 JR九州

⑩② しまんトロッコ JR西国

⑩⑤ 伊予灘ものがたり JR西国



▲リゾートビューふるさと

大きな車窓からの  
景観を楽しみたい

# どんな列車に 乗りたいですか？

タイプ別おすすめ列車紹介と  
人気ランキングベスト10

(阪急交通社2018年7月1日～  
6月30日同社サイト検索数上位)

## 車窓派



▲リゾート21

- マップ1 **リゾートあすなろ** [JR西日本]  
大自然の懐を広い客室展望車で走る
- マップ2 **リゾートみのり** [JR東日本]  
ゆったりシートで陸羽東(りくとう)線を走る
- マップ3 **海里** [JR西日本]  
地元の海や里にちなんだ景観と食事が楽しめる
- マップ4 **リゾートビューふるさと** [JR東日本]  
長野探訪リゾート旅
- マップ5 **HIGHRAIL1375** [JR東日本]  
専用2両編成星空観察列車
- マップ6 **リゾート21** [伊豆箱根鉄道]  
「黒船電車」と「キンメ電車」の2種類
- マップ7 **のののはなし** [JR西日本]  
萩や下関エリアの海岸線風景

窓の外には  
青い海!!

車窓を眺めながら  
美味しい食事に舌鼓♪

## グルメ派

リッチな気分と  
美味しい食事を  
楽しみたい

- マップ12 **しまかせ** [JR東日本]  
豪華車両に地元食材ビュッフェ
- マップ11 **ながら** [長良川鉄道]  
長良川沿線の山の幸、川の幸
- マップ10 **伊豆クレイル** [JR東日本]  
女性に人気オリジナル料理
- マップ9 **TOHOKU EMOTION** [JR東日本]  
走る本格レストラン
- マップ8 **ながまれ海峡号** [東武東上線]  
「鉄旅オブサイヤ」2016「グランプリ」
- マップ16 **おれんじ食堂** [JR東日本]  
セミコンパートメントの落ち着いた車内
- マップ15 **沿線の食材使用のフレンチコース** [JR東日本]
- マップ14 **四国まんなか千年ものがたり** [JR西日本]  
ゆったり座席と全て香川県産の洋食メニュー
- マップ13 **丹後くるまつ号** [京都丹後鉄道]  
季節ごと変わる本格的丹後の食



▲丹後くるまつ号



スイーツも  
とっても  
美味しそう!!



▲ながら

## SL派

蒸気機関車の  
世界観に浸りたい

## SL派

- マップ25 **SL人吉** [JR九州]  
大正生まれが球磨川沿いをのんびり
- マップ24 **SL「やまぐち」号** [JR東日本]  
旧型客車を再現、デゴイチも復帰
- マップ23 **SL北びわこ号** [JR西日本]  
北陸本線米原から木ノ本間運転日限定
- マップ22 **大井川鐵道SL** [大井川鐵道]  
C10、C11、C56を有しほぼ毎日運転
- マップ21 **SLぐんまみなかみ** [JR東日本]  
上越線D51とC61の乗り比べ
- マップ20 **SL大樹** [東武東上線]  
半世紀を経て復活の蒸気機関車
- マップ19 **SLばんえつ物語** [JR東日本]  
C57が専用観光車両をけん引
- マップ18 **SL銀河** [JR西日本]  
ようこそ宮沢賢治の世界へ
- マップ17 **SL冬の湿原号** [JR東日本]  
白銀の釧路湿原で野生動物に出会う



▲SL冬の湿原号



▲SLぐんま みなかみ D51



▲SLぐんま みなかみ C61



▲SL北びわこ号



▲大井川鐵道SL



SL人吉



高級感あふれるサロン展望室



▲奥出雲おろち号



▲くしろ湿原ノロッコ号



▲富良野・美瑛ノロッコ号

# トロッコ派

アトラクションのような  
解放感をあじわいたい

- マップ 32 しまんトロッコ 山形県 山形駅  
四万十川に寄り添う貨物改造トロッコ
- マップ 31 瀬戸大橋アンパンマントロッコ 岡山県 瀬戸駅  
全席グリーン車指定席
- マップ 30 奥出雲おろち号 広島県 広島駅  
神話のふるさとをトロッコで行く
- マップ 29 トロッコわたらせ渓谷号 山梨県 大淵駅  
季節で表情を変える深谷を探検
- マップ 28 お座トロ展望列車 山梨県 大淵駅  
お座敷と展望車の2両編成
- マップ 27 くしろ湿原ノロッコ号 北海道 釧路駅  
釧路湿原を涼し気に走る
- マップ 26 富良野・美瑛ノロッコ号 北海道 富良野駅  
あのメロディが浮かんでくる車窓風景

マップ 33 潮風号 千葉県 千葉駅  
休止路線を活用して走る門司(もじ)港  
レトロトロッコ



- マップ 39 指宿のたまため箱 鹿児島県 指宿駅  
走る薩摩の電宮伝説
- マップ 38 海幸山幸 鹿児島県 指宿駅  
日本神話に由来するネーミング、木を用いた車体
- マップ 37 あそぼーい! 鹿児島県 指宿駅  
多彩なシートで阿蘇く別府間に行く
- マップ 36 或る列車 鹿児島県 指宿駅  
よみがえった明治時代の幻の豪華列車



- マップ 35 ゆふいんの森 山梨県 大淵駅  
優雅なヨーロッパ調のハイテッカー構造



マップ 34 たま電車 和歌山県 和歌山駅  
猫の駅長「たま」をモチーフにデザインした電車

クリエイターが  
デザインした列車に  
乗ってみたい

# デザイン派



- マップ 49 伊予灘ものがたり 愛媛県 伊予市  
土地そのものに歓迎される気分
- マップ 48 花嫁のれん 山形県 山形駅  
加賀百万石、雅と伝統でおもてなし
- マップ 47 鳥海おもちゃ列車 なかよしこよし 山形県 山形駅  
木の内装、木のおもちゃで遊べる
- マップ 46 流水物語号 山形県 山形駅  
流水を見学するために走る観光列車

# ご当地派

地元の歴史や  
風土を感じたい



▲鳥海おもちゃ列車  
なかよしこよし



- マップ 45 ゆうゆうアンパンマンカー 山形県 山形駅  
定期特急列車に土日だけ連結
- マップ 44 おかでんチャギトン 山形県 山形駅  
実物大鉄道アニメ「チャギトン」
- マップ 43 きかんしゃトーマス号 大井川線  
期間限定運行リアルS.L.トーマス
- マップ 42 B.B.BASE 山形県 山形駅  
自転車を持ち込めるサイクルトレイン
- マップ 41 POKÉMON with YOUトレイン 山形県 山形駅  
被災地支援活動組織が全面協力
- マップ 40 ストープ列車 山形県 山形駅  
石炭ストープ設置の冬季名物列車

子どもや家族と  
楽しみたい

# イベント派

気分だけでも  
観光気分♪



# はじめての 余暇サポ

## 福利厚生倶楽部 ご利用ガイド

スズキ販売労働組合の余暇サポート「福利厚生倶楽部」は、昨年10月導入以来、2,000人以上の組合員が会員サイトにログイン。多くの方がお得なクーポンやサービスを利用して。一方で、「まだ、ログインしていない」「難しそう…」という声も。今回は、そんな余暇サポ初心者の方々に、はじめの一歩をご案内します。



1 会員サイトの「エリア特集」をタップ

2 エリアを選ぶ

スマホ

皆さんの生活エリアや、外出先、旅先の旬でお得な情報をキャッチできます。

エリア情報を検索してみましょう



お得情報をチェックしよう！

4 新着情報やエリア特集、おすすめサービス紹介ページへ



3 メインバナーをクリック

2 プルダウンメニューからエリアを選ぶ

1 「全国版」をクリック

パソコン



## 余暇サポ体験を 投稿してみましょう



クーポンやサービスを利用した体験をお聞かせください。食事やショッピング、旅行など何でも結構です。あなたの余暇サポを利用した体験や感想をお寄せください。Skip!に掲載して全国の組合員の参考にしたいと思います。

### 投稿にあたって

- 利用サポートの内容、利用日時、体験のようす、お徳感など自由にお書きください。
- 投稿方法: QRコードから専用投稿フォームに移り、ご記入ください。写真があれば添付してください。

余暇サポートで楽しむ組合員の声が届いています。



大阪万博記念公園で利用しました。太陽の塔を見ました!!  
ペンネーム: りんご

八景島シーパラダイスで利用しました。入力、メール返信まで20分位かかります。IDやパスワードの入力もあるので、事前にやる事をオススメします。でも、得たお金で、郵便版を一品追加しました。  
自販湖南支部 杉山 隆さん

クーポンを検索してみましょう

ここにも、そこにも、あそこにも、毎日の暮らしにお得なクーポンがいっぱい。

- 1 余暇サポアプリ「福利厚生倶楽部 R・I・L・O・C・L・U・B」を開く
- 2 アプリ画面下にある「エリアクーポンアイコン」をタップ、エリア別に「オススメ!」が表示。

エリア名から検索する場合  
表示させたいエリアをタップ。



現在地から検索する場合  
今いる場所のサービスが表示されます。



- 3 サービス名をタップ、画面提示クーポンを表示してご利用ください。



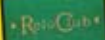
カーアプリでしぼる場合

キャンペーンにエントリーしてみましょう

全国35,000店舗で利用できるお食事券「**ジェフグルメカード 5,000円分**」を

合計 **100名** に **プレゼント!!**

\\ ありがとう //



実施中!

# 余暇サポ活用キャンペーン

「福利厚生倶楽部」専用サイトから社員番号(8ケタ)と氏名を入力するだけでエントリー完了。

申込期間

2020年 4月1日~5月31日

※Skip! Vol.88 (2020.4月号)に詳しい説明が載っています。



このステッカーが貼ってあるお店で、ご利用できます。

全国共通お食事券 ジェフグルメカード 5,000円分

見本

# どうしたら取れる、 有休5日!

年5日以上の有給休暇は、どうすればうまく取れる? 一ズバリ、計画的に準備すること。それには「PDCAサイクル」が最適です。



## 1 Plan (計画)

イメージ豊かに計画しよう

- 2カ月単位の計画表を作ろう。仕事に余裕ができるタイミングを見極めて「いつ・どこで・誰と・何を」するかを具体化しよう。「スズキ販売労働組合の卓上カレンダー」が便利。
- 事前に予約が必要な宿泊施設やチケットなどに早めのチェックを。組合制度「余暇サポート」を活用。
- 自分の予定は、みんなの予定。会社の仲間や上司に自分の有休計画を理解してもらおう。コミュニケーションが大事。

## 4 Action (問題解決)

次はできるように  
変えていこう

- 取れなかった原因を職場全体で改善していこう。みんなで考え、変えていくことが大事。計画通りに有休が取れた時は、次も上手く取れるよう、良かった点を覚えておこう。有休を計画している仲間には、アドバイスを。成功は成功を呼ぶ。そしてまた、PLAN(計画)から始めよう。



# PDCA

PDCA(ピーディーシーイー)とは?

PLAN(計画)・DO(実行)・CHECK(確認)・ACTION(改善)の4つの頭文字をとったもの。それぞれのステップを順番に行って、ACTIONが終わったら、PLANに戻り、また順番にサイクルとしてぐるぐる続けていくことで、有休上手になれるというテクニック。



## 3 Check (確認)

計画を振り返ってみよう

- 有休がうまく取れなかった…何か忘れてた? 計画に無理があった? —「スズキ販売労働組合の卓上カレンダー」で振り返ってみよう。理由は自分だけでなく職場全体で確認しよう。毎月の確認が理想。



## 2 Do (実行)

計画どおりにやってみよう

- イメージどおりの有休実現には…職場の仲間や上司への挨拶を忘れず。休みの前には「お願いします」、休みの後には「ありがとうございます」。これも大事なDO(実行)。



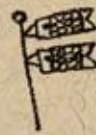
## Q&A

### Q. 有休は会社買い取ってもらえるの?

**A.** 原則として、会社が法定の有給休暇を買い上げることは法律上、違法となります。そもそも有給休暇とは、「労働者がしっかり休んで心身の疲れを回復させ、継続して意欲的に働けるようにする」ためのもの。会社が社員を休ませずに、代わりにお金を支給することは、有給休暇という制度の本来の目的に反することになるからです。

しかし、労働基準法を上回る日数の有給休暇が付与されており、退職時に使い切れていない場合であれば、残った休暇を会社が買い上げるとは違法とはなりません。ただし、法律上は有給休暇の買い上げやその金額について何も規定していません。スズキ直営代理店の場合は、有給休暇を買い上げるとは認めていません。

※Skip!バックナンバー2019.vol.79(5月号)で有給休暇について特集しています。



# 活動NEWS

各支部の活動をご紹介します。

雪国ならではのレクリエーション



## 自販 青森支部

### 皆さんとなら、わたしも！ ウィンタースポーツレクリエーション



#### DATA

- 開催日 / 2020年2月4日(火)  
10:00~15:00
- 場所 / モヤヒルズ(青森市)
- 参加人数 / 41名

運動不足も  
ストレスも解消



今までウィンタースポーツをやったことの無い人や、始めるきっかけがなかった人、スキーは経験あるけどスノーボードは未経験な人、また、普段1人ではやれない、来られないということ、今回は人数が集まってくれました。皆さん、本当に楽しそうでした。普段見慣れない姿を見ることができました。「次回も開催してほしい」と好評でした。

## 自販 沖縄支部

### ありがとう、青い海 いちご狩りとホテルランチツアー



#### DATA

- 開催日 / 2020年2月12日(火)  
9:30~16:00
- 場所 / カンナいちご園(宜野座村)・ホテル「ザ・ブセナテラス」(名護市)
- 参加人数 / 37名

今回は執行委員の発案でバスツアーを企画し、旬のいちご狩りと沖縄県北部の有名リゾートホテルでのランチツアーを企画しました。皆さんの予定がなかなか合わない中、37名が参加。制限時間内でのいちご狩り食へ放題ではありましたが、実際、そう多くは食べられず、すぐお腹いっぱいになりました。ランチとなると話は別!! 沖縄の青く綺麗な海を眺めながらのビュッフェスタイルランチで、お腹も心も満たされました。今回は組合の日以外でのレクリエーションでしたので、参加人数は多くはありませんでしたが、懇親を深められた一日になりました。







ゴーグルをしたら  
誰が誰やら...

ビギナーから  
上級者まで集合

自販  
宮城支部

## マイペースの雪山時間 ゲレンデレクリエーション



### DATA

- 開催日 / 2020年2月11日(火)  
10:00~15:00
- 場所 / オニコウベスキー場(大崎市)
- 参加人数 / 26名

集合時間に遅れる人多数で気をもみましたが、前日からの降雪のおかげで雪質良好、絶好の滑走日となりました。おのが自慢のウェアを身にまとい準備万端、記念撮影からのいざ雪山へ！初級から上級向けまでのバラエティ豊かなコースが私たちを楽しませてくれました。お腹がすいた頃に再集合してお待ちかねの昼食タイム。定番の大盛りカレーからバスタにラーメンとメニュー豊富で大満足。2回目の記念撮影の後、勇ましく上級コースへ向かう猛者達やみんなとゆったり滑る人たちなど参加者それぞれ時間を満喫していました。



カレーも話も  
大盛で



北関東東北の地で合同レクを楽しみましょう。待っています!

## 友あり遠方より来たる 栃木・宮城・福島3県合同レクリエーション



### DATA

- 開催日 / 2020年2月18日(火)  
10:00~17:00
- 場所 / 郡山市磐梯熱海スポーツパーク
- 参加人数 / 33名

経験者・初心者の上  
手な組み合わせは  
今後の課題

ひとつの体育館でバスケットとバドミントンをどう仕切るか悩みましたが、前半に3面バドミントンとウォーミングアップを兼ねてのバスケット3×3を行い、後半に体育館全面を使ってバスケット大会を楽しみました。福島県のバスケットボール部は、運動不足解消を目的に立ち上げたとはいえ、いざ試合になると真剣モード。結局16時まで熱いプレーが続きました。途中で帰られた遠方からの参加支部の方や仕事の都合で参加いただけなかった間接部門の方には申し訳なかったですが、今後も他支部との交流を増やしていきたいと思っています。



ろうきん & 共済coop  
商品ガイド

# こと」 のこと」

な、車をローンで買おうか  
れから必要だな、と考えてい  
みん共済coop]をオススメレ  
ブの中に、あなたにピッタリ



## お金のこと



ろうきん



©ROKIN

「ろうきん」は、普通の銀行と違って利益を求めず、スズキ販売労働組合のような働く仲間の組織や団体が支えあい、利用する金融機関。これからのお金に関することは「ろうきん」で始めましょう。



「ろうきん」は、  
利益を求めず、

「ろうきん」なら、  
お金も喜ぶ

「ろうきん」は健全経営。店舗は全国北から南まで627店舗、地域密着でみんなを応援。安心してお金を預けられます。

（取り扱い商品の例）  
財形貯蓄

貯金をしたいならコレ！なんたって給与天引きできるからラクラク積み立て。今月から早速はじめよう！

iDeco

「積立てる・運用する・受取る」の3つのステップで自分で育てる年金。節税効果抜群！

投資信託（NISA つみたてNISA）

投資から生じる利益が非課税。低金利の今だからこそ、お金に働いてもらおう！



©ROKIN

## 「ろうきん」なら、安心お手軽

スズキ販売労働組合の組合員なら、ローンを組むときに「保証料」がかからない。  
しかも、手続きが職場でできるからとっても便利。



自動車ローン

組合員が一番利用しています。



教育ローン

授業料から仕送りまで対象です。



フリーローン

趣味、旅行、他社ローンの借り換えに！



住宅ローン

夢のマイホームをお手伝いします！



カードローン

高金利カードローンよ、さようなら！

詳しくは、お近くの支部執行委員または、お近くの「ろうきん」までお問合せください。

# もしものこと



if

こくみん共済coop

「こくみん共済coop」は、組合員に「たすけあい」の共済」を提供するために、労働組合が結集してつくれた組織。安定した豊かな生活の実現のために、組合員相互で助け合う保障をぜひ活用してください。



こくみん共済coopの根底に「たすけあい」の心

# はじめての「お金のもしも」

if

そろそろ貯金をはじめようかな、もしものときの保障もこる皆さんに「ろうきん」と「こく」があります。多彩な商品ラインナップのものがあるはずですよ。

「こくみん共済coop」は、結婚や出産、住宅の購入や退職まで、組合員一人一人の人生に寄り添って暮らしをサポートします。

**人の共済(保障)**  
遺族保障：葬儀費用・法要など約200万円、墓地の購入など約300万円。親まかせにできない費

こくみん共済coopは、どんな「もしも」にも応える

組合員からお金を集めておいて、困った組合員が出たときに助けます。



用のために。

医療保障：予期せぬ入院・通院・手術に加え、先進医療など、健康保険でカバーできない出資に。

障がい・介護保障：万一、障がいを負って働けなくなったり介助が必要な状態になったりしたときのために。

老後の保障：老後の生活をゆとりあるものにした。準備は早いほど月々の負担は小さくなります。

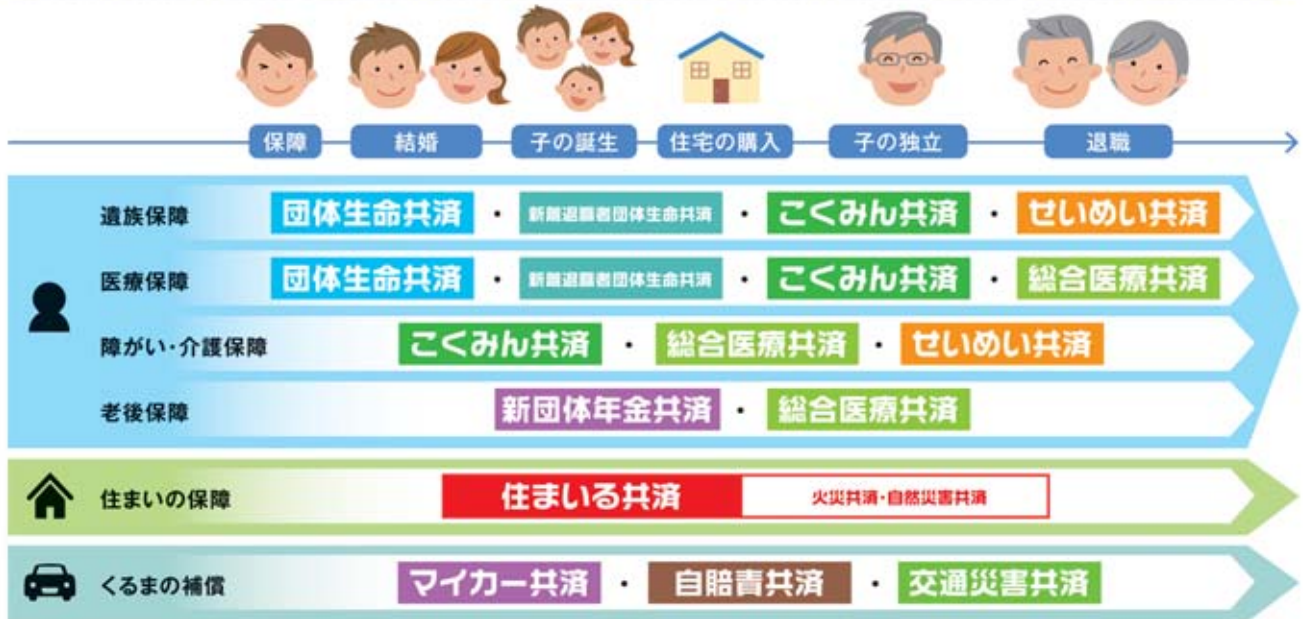
**住宅の共済(保障)**  
住宅・家財の保障：火事・地震による建物の被害だけでなく、家財の被害や大家さんへの賠償も考慮に。



**くるまの共済(補償)**  
くるまの補償：相手方への賠償・自身の補償・車の補償。車を運転する人は、必ずおさえていきたい。

(裁判例にみる高額賠償の事例)  
対人賠償：5億2,853万円  
(被害者・開業医)  
対物賠償：2億6,135万円  
(被害物：積荷)

組合員のライフステージごとに必要な生活費や保障内容に応じた保障を用意しています。



※団体により、一部取り扱い名称が異なる場合があります。 ※新団体年金共済は、新規団体の引き受けを停止しています。

詳しくは、お近くの支部執行委員または、お近くの「こくみん共済coop(全労災)」担当者までお問合せください。



## コロナ影響下での最後の訴え 春取り 国内営業本部との意見交換会

4月14日、スズキ販売労働組合は「2020年総合生活改善の取り組み（春の取り組み）」の回答日である4月20日に向け、国内営業本部へ最後の協議交渉となる「第15期第3回国内営業本部との意見交換会」を行いました。本来であれば全51支部の支部執行委員長が一堂に会するはずでありましたが、新型コロナウイルス感染症拡大の影響により、規模を縮小し、人との距離を取り、換気を行うなど対策をしての開催となりました。今回は「各職場における組合員の努力と頑張り」や「会社施策・計画達成への貢献と協力」など、各支部の主張を強く訴えました。実際、時代の変わり目から始まった、大規模な完成検査リコール対応や、検査厳格化による生産の遅れによって、現場はかつてない程の困難に直面しました。その状況の中で、組合員は、職場で汗を流し、働き、必死にスズキブランドの信頼回復に努めてきました。だからこそ、会社の回答に対する全組合員の期待がどれほど大きいかを伝えました。

続いて、新型コロナウイルスの対応について意見交換を行い、現場のリアルな声も伝えつつ、改めて新型コロナウイルス感染症拡大防止に向け、労使一体となり取り組みを進めていくことを確認しました。最後に「支部の頑張り」と「新型コロナウイルス対策に対する申し入れ」を会社側へ提出し、本会は終了しました。前述のとおり、支部による支部主張が中止となったため「支部の頑張り」については、文書に取りまとめたものを、国内営業本部へ提出しました。

### DATA

- 日時 / 2020年4月14日(火) 15:00~15:30
- 場所 / SUN会館(浜松市)3F第1会議室
- 参加者 / 会社側6名、組合側8名
- 内容 /

#### 【会社側】

- 154期スズキ株式会社及び国内代理店決算状況について

#### 【組合側】

- 2020年総合生活改善の取り組み・支部の頑張りについて

#### 【意見交換】

- 新型コロナウイルスの対応について



▲宮本常務



▲鈴木常務



▲昇中央執行委員長



▲会社側



▲組合側

## 新入社員の皆さんへ

スズキ直営代理店に入社の皆さん、おめでとうございます。社会人への新たな門出を心よりお祝い申し上げます。

はじめに、コロナウイルスに関連してお亡くなりになられた方のご冥福をお祈りしますとともに、今も病床で必死に闘っている方の早期の回復を祈願いたします。

本年度は新型コロナウイルス感染症拡大が止まらない中で、スタートとなりました。国内においては4月7日には7都府県に緊急事態宣言が発出され、16日には全国拡大に至りました。この政府からの不要不急の外出自粛要請は、私たち販売代理店をはじめ日本国内の全産業に大きな影を落とすといえます。会社においても会議・イベントの中止や延期など、3密防止（密閉・密集・密接）の徹底がされ、新入社員の皆さんも内定から入社式まで、そして入社後も不安の連続ではなかったでしょうか。

加えて、現在の自動車産業は「CASE」の言葉に代表される100年に一度の大変革期を迎えています。先進技術の進歩により、自動車産業のみならずIT企業などの異業種が参入し、自動車産業のおかれた環境はますます厳しい状況となっています。

また、販売に目を向けると、シェアリングやサブスクといった新たなサービスが始まるなど、営業形態も徐々に変化してきています。このような先の見えない厳しい

環境を乗り越えていく原動力になるのは、皆さんのような「若い力」です。それを武器に、仕事で何度でも「挑戦」してほしいと思います。

エジソンは、「二つの挑戦が、成功に向けて前進するものと信じていたからこそ、電球の発明までに、数えきれない失敗を繰り返したといわれています。彼のように、何度も挑戦をする姿勢を持った人物が、これまでの新しい時代・歴史をつくってきたのだと思います。ぜひ皆さんも失敗を恐れず、何事にもチャレンジしてください。きっと、多くの先輩が応援してくれるはずです。

さて、新入社員の皆さんは正規に代理店採用されると、スズキ販売労働組合の組合員になります。スズキ販売労働組合は「安心して生活できる環境」「魅力ある会社づくり」を目指し、自主的に組織された私たちの労働組合です。私たちと一緒に、より良い会社を目指して頑張ってください。今後のご理解・ご協力をお願い致します。これからの皆さんのご活躍に期待致します。



スズキ販売労働組合  
中央執行委員長

昇 宏樹

スペアリブのコーラ煮

<調理時間15分>



レシピ提供/フードコーディネーター 森 悠美 先生

家庭料理全般を教え、栄養バランスのとれたレシピに定評がある料理講師。テレビ番組や雑誌などレシピ開発にも携わり、現在は食育インストラクターとして子供の料理講師も務める。



材料(作りやすい分量)

スペアリブ……………1kg  
塩……………小2/3  
油……………少々

A | にんにく……………2~3片  
コーラ……………500cc  
しょうゆ……………50cc

みりん……………大1

<付け合わせ>

マッシュポテト、茹で野菜など  
……………お好みで



作り方

1. お肉をフォークで数か所さし、塩をして常温にしておきます。



2. フライパンに油を熱し、①を強火で全面に焼き色をつけます。



3. 圧力鍋(なければ鍋)に②とAを入れて蓋をし、火にかけて蒸気が出てから弱火で25分ほど煮ます。(鍋の場合は弱火にしてから1~2時間)



4. ③を冷ましてから蓋を取り、にんにくを潰してみりんを加えて強火で煮詰めます。



5. つやが出てきたら火を止め、付け合わせとともに器に盛ります。



ポイント

- ★ コーラはカロリーゼロのものでも可ですが、少し苦みが出ます。
- ★ 煮た後に冷蔵庫(又は氷水)で冷やすと脂が白く固まり、取り除いてから煮詰める事でカロリーを抑え、さっぱりと食べられます!
- ★ 母の日など、男性が作っておもてなしするのもオススメです☆

労働相談ダイヤル

どこに相談したらいいの??

ひとりで悩んでいませんか?

まずはお気軽にお電話ください。

スズキ販売労働組合 労働相談窓口

070-1539-3055

(※Softbank 回線になります。Softbank からの通話は無料です。)

- 月~金 9:00~17:30
- 女性からの相談には女性担当者が対応します。

秘密  
厳守

これって  
ハラメント?



人間関係に  
悩んで…

どんな資格を持っていますか。またこれから、取りたいと考えている資格はなんですか。

※vol.85  
※回答総数:233件  
○内は件数



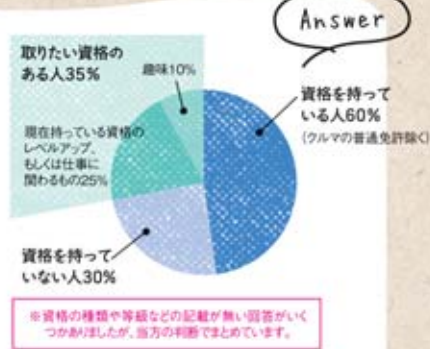
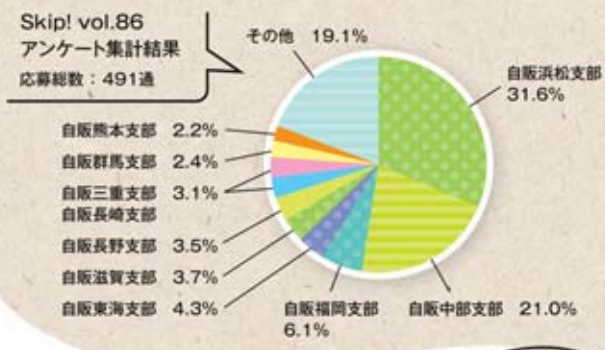
**Skill up**

資格

●持っている資格  
●取りたい資格

業務に必要な資格以外にも魅力的な資格がいっぱい出てきました。いろいろな資格を持った人が集まっているから、仕事があまく回っているのかもしれないね。

『Skip!アンケート』に寄せられた皆さんの声をお届けします。 **着ボイス**



- 全経簿記1級/日商簿記2級(6)/日商簿記3級(6)/秘書検定3級(5)/スズキ販売士1級(2)/スズキ販売士2級(4)/スズキ販売士3級/日商販売士2級(2)/アシスタントホスピタリティコーディネーター/ファイナンシャルプランナー2級(2)/火災保険・傷害保険資格/損害保険募集人(4)/宅建(3)
- 簿記二級、勉強中/日商簿記3級(3)/秘書検定(2)/仕事に生かせる行政書士の勉強を始める予定/会社で数人しか持っていない販売士1級/まずはスズキ販売士3級(2)/ファイナンシャルプランナー
- 事務系 6件・3件
- 珠算(2)/全商電卓1級(3)/暗算
- ペン習字(2)/実用ボールペン字

- 語学系 17件・6件
- 英検準1級(4)/英検3級(4)/漢字検定(7)/文章能力検定3級/日本語能力試験N1
- 英検準1級・2級・5級/漢字検定(3)
- 教育・学術系 14件・1件
- 教員免許(7)/図書館司書(2)/博物館学芸員/職業訓練指導員/保育士/幼稚園教諭1種免許/数学検定二級/計算技術検定3級
- 世界遺産検定
- フード系 8件・3件
- 調理師資格(4)/食品管理衛生者/栄養士(2)/食生活アドバイザー
- 栄養士/調理師免許が管理栄養士/食や心理にかかわる資格
- IT系 5件・1件
- 初級システムアドミニストレータ/マイクロオフィススペシャリスト(2)/上級情報処理士/第1種情報処理技術者
- マイクロオフィススペシャリスト



現場技術系 52件・14件

- 自動車検査員(7)/V-CON (Vehicle Condition Check System)/中古車査定士(5)/ダンロップ・ファルケンタイヤ販売アドバイザー/ブリジストンタイヤアドバイザー/1級自動車整備士、2級自動車整備士、スズキサービス技能資格2級、2級ガソリン自動車整備士、2級ディーゼル自動車整備士(整備士全種合計で25)
- ※自動車整備士は、整備士のみの回答が数件あったため、整備士種の合計になっています。
- ガス・アーク溶接技能(3)/危険物取扱者(2)/毒劇物取扱/有機溶剤取扱責任者・乾燥設備取扱責任者/防火管理者/玉掛け(2)/ボイラー技士/チャイルドシート取付資格
- 臭気判定士/危険物/1級自動車整備士、スズキサービス技能資格1級、スズキサービス技能資格3級(整備士合計で5)/ハイブリットの資格/自動車検査員(3)/事務員だけと査定士の資格/スズキ販売士2級



- はたらくくるま系 12件・8件
- 大型自動車/クレーン運転/小型車両系建設機械/車両系建設機械/フォークリフト(5)/高所作業車大型自動車(3)
- 中型自動車免許(2)/積載車の免許/大型特殊免許(2)/フォークリフト(2)/けん引免許
- 福祉・医療系 4件・7件
- 医療事務/チャイルドメインダー/ホームヘルパー(2)
- メンタルヘルスマネジメント/薬剤師/介護福祉関係(3)/心理カウンセラーとかセラピスト/医療事務
- 伝統系 6件・15件
- 柔道四段/剣道初段/少林寺拳法1級/花道の先生の資格/書道(2)
- 柔道五段
- ライフスタイル系 25件・12件
- 大型自動二輪(9)/普通自動二輪(10)/船舶免許(3)/スキューバダイビングライセンス(2)/整理収納アドバイザー三級
- 飛行機ヘリコプターの運転免許/中型・大型免許(9)/スカイダイビング/乗馬ライセンス



- スペシャルリスト系 9件・15件
- 理容師免許 / インテリアコーディネーター / コスメマイスター 検定3級 / 色彩検定(2) / 着物の着付師 / お米マイスター / おもちゃインストラクター / 罌鴉免許
- チョコレート検定(2) / 日本化粧品検定 / ドローン資格 / 狩猟資格免許(2) / カラーコーディネーター検定 / アンガーマネジメント / ハーブの検定 / ネイリスト / 色彩検定 / 日本酒検定 / ビール検定 / 星空ソムリエの資格 / シニアの認定プログラム / 資格
- カッパ捕獲許可(岩手県遠野) / 楽しく生きる資格 / 人を愛す資格
- ハイパーメディアクリエイター 三段 / 名刺に入れたら「仕事できる人」っぽく見える資格 / 生活に役立つ資格(2) / 生きる資格 / 鬼嫁取扱主任者初級(超難関) / 国家資格(内容は考え中)



## アヒージョ

自販兵庫支部 柏原 美由紀さん

### 【材料】

- オリーブオイル
- 塩コショウ
- ガーリックチップス
- 鷹の爪…1本
- エビ、タコ、ホタテなど海産物
- お好きな野菜、キノコ類(オススメはシメジ、ジャガイモ、ミニトマト、パプリカ、ブロッコリー、マッシュルーム等)
- バケット…食べれるだけ

### 【作り方】

- ① オリーブオイルを鍋に、もこみち盛りに入れ、ガーリックチップスを手で砕いて入れる。塩コショウ(私は岩塩にブラックペッパー)も適量に入れる。
- ② 鷹の爪を刻んで入れる。
- ③ 適量に切った具材をオリーブオイルに投入してグツグツ煮る。

### コメント

全て適量。塩コショウもガーリックチップスもお好みで調整してください。めっちゃ簡単に適量なのになんかオシャレなバケットをオリーブオイルにつけて食べるのがまた美味しいです。100均やスリーコインズ等で400~500円で売ってる一人用土鍋で私は作ります。今年は土鍋大活躍!



## 本場宮崎のチキン南蛮

自販宮崎支部 吉井 和生さん

### 【材料】

- 鶏胸肉かモモ肉
- 菊花大輪の甘酢
- 醤油
- 小麦粉
- タマゴ

### 【作り方】

- ① 鶏肉を一口サイズにカット。
- ② 軽く塩コショウで下味をつける。
- ③ 小麦粉につけて、溶いたタマゴにくぐらせ170℃の油へ投入!
- ④ 揚げたら菊花大輪の甘酢ダレ(甘酢と醤油5:1)の中へ。
- ⑤ お好みでタルタルソースをかけて完成。

### コメント

ポイントは甘酢ダレです。市販でも売っていますが、我が家では福山酢の「菊花大輪」を使用しています。ネットでも手に入るのをお試し下さい! 我が家ではチキン南蛮はパパ(私)担当料理です(^o^)

ワタシの料理、あの店の味より美味しいかも。そこには愛と情熱があるから? 一度作って味わってほしい。



## 家族で作ろう! 手作りパン☆

自販京葉支部 宮野 理沙さん



### 【材料】

- 薄力粉…300g
- 砂糖…18g
- 塩…2g
- バター…15g
- ドライイースト…9g
- ぬるま湯(人肌程度)…180ml

### 【作り方】

- ① バターは電子レンジで10秒あたため、少し柔らかくする。
- ② 薄力粉、砂糖、塩、①であたためたバター、ドライイーストをボウルに入れ、ぬるま湯をドライイーストにかかるようにして入れ、手でこねる。
- ③ 生地が手につかなくなるまでよくこね、ふんわりとラップをして一次発酵(夏は20~30分、冬は40~50分程度放置する)をさせる。
- ④ 生地を指で押してみ、戻って来なければ一次発酵完了。オーブンを200度に温めておく。
- ⑤ 包丁で4当分や8当分に、好きな形に形成してクッキングシート(アルミホイルでも可)を敷いた天板に並べ、そのまま二次発酵(夏は15~20分、冬は30分程度放置)する
- ⑥ 200度のオーブンで15~17分程度焼く。

### コメント

材料を全てボウルに入れてこねて放置するだけなので超簡単! 0歳の子供がいても出来ました!(育休中に、ほぼ毎日作ってました) 家族でこねたり、好きな形を作って遊んでも楽しいです! パンの形成はYouTubeを見て作ってます。我が家ではアンパンとソーセージパンとベーコンエビを作ってますよ~。

## フライドチキン

自販福岡支部 徳永 拓志さん

### 【材料】

- とり手羽元

### 【作り方】

漬けて、かけて、付けて、揚げる!

### コメント

骨付きチキンをあげる時は常温から揚げると中まで熱が入りやすいです!



# 頭のスキップ・タイム

休憩時間やコーヒープレイクに、スマホを置いて頭の体操。  
モヤモヤもスッキリ、スキップ、リフレッシュ。

## クロスワードパズル

タテ、ヨコのヒントを手がかりにクロスワードを解いてください。  
A~Gの二重ワクの文字を順番に並べてできる、言葉は何でしょう？

### 【タテのカギ】

- 1 エナジードリンク飲んでカメにリベンジ?
- 2 番組の広告主のことで
- 3 酸素を元素記号で表すと
- 4 縄文時代の次は○○○時代
- 5 レトロな世界へ、  
浜松にある「スズキ○○○○」
- 7 「オズの魔法使い」のワラ製キャラ
- 10 双子は、示し合せてサバを読む?
- 12 ヘルメットで保護しましょう
- 13 出雲大社はこの県に
- 14 ホテルなどの玄関ホール
- 15 円や球にはありません
- 16 9の段まで暗記したなあ

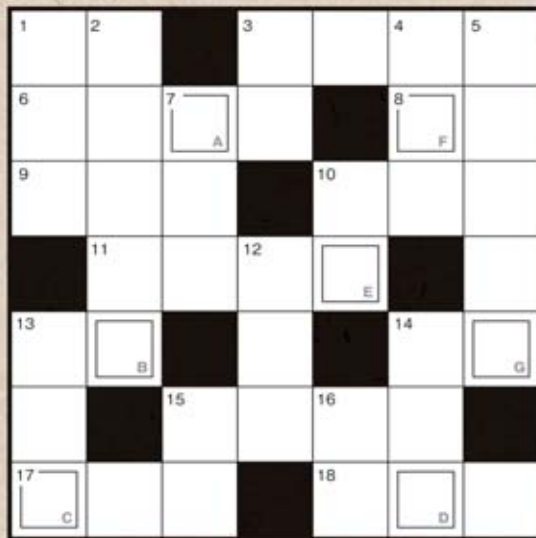
### 【ヨコのカギ】

- 1 餅つきベッタラ、キネの相方
- 3 着飾ること。○○○○してパーティへ
- 6 65歳以上が対象「○○○○補助金」
- 8 まさか! ○○せぬ出来事
- 9 金貨より洗い輝きね
- 10 コレにこすって、商店の切れ味UP
- 11 抜き足と忍び足の間に
- 13 キャリイを英語にすると最初の文字は?
- 14 ○○より証拠。試乗してみても
- 15 ヘビくんがもたける
- 17 図工の時間にコネコネ、恐竜完成
- 18 「エンジンは止まっても心地よさは止まらない」エコ○○○

## クオカードプレゼント企画改定について

2020年vol.88(4月号)より、クオカードプレゼント抽選対象をこれまでの「Skip! アンケートで回答いただいた方のうちクイズ正解者のみ」から「アンケートに回答した方全員」に変更しています。引き続き、皆さまには、クイズチャレンジとあわせてアンケートへのご協力をお願いいたします。アンケート回答はお近くの支部執行委員にお渡しください。なお、vol.87(3月号)までのクイズ正解・当選者発表はvol.90(6月号)までとし、それ以降の当選者発表は賞品の発送をもって代えさせていただきます。詳しくはSkip! vol.88(4月号)p12をご覧ください。

### 問題



こたえ	A	B	C	D	E	F	G
-----	---	---	---	---	---	---	---

### アンケート応募締切

締切 / **6月15日(月)**

持って来ます?



## 「Skip! vol.86」のナンバープレースパズルの正解・当選者発表

2月に発行しました「Skip! vol.86」のナンバープレースパズルに491名の方にご応募いただきました。誠に有難うございました。内正解者459名の中から抽選の結果、右記20名の方が当選となりました。当選おめでとうございます!

### ■正解はコチラ

こたえ	7	+	9	+	1	+	2	合計	19
-----	---	---	---	---	---	---	---	----	----

2	8	5	6	4	1	9	3	7
9	7	4	3	2	8	1	6	5
6	3	1	5	7	9	2	4	8
1	2	7	4	8	5	6	9	3
5	6	9	2	1	3	8	7	4
8	4	3	9	6	7	5	1	2
7	5	8	1	9	4	3	2	6
4	1	2	8	3	6	7	5	9
3	9	6	7	5	2	4	8	1

### 当選者発表

おめでとうございます

1	自販西埼玉支部	黒沢 優斗 さん
2	自販浜松支部	鈴木 昭洋 さん
3	自販浜松支部	野々山 亜紀 さん
4	自販浜松支部	岡田 航介 さん
5	自販浜松支部	高谷 佳澄 さん
6	自販浜松支部	彦坂 友秀 さん
7	自販浜松支部	村松 良祐 さん
8	自販浜松支部	大山 典紀 さん
9	自販東海支部	黒柳 俊太郎 さん
10	自販東海支部	田中 みなみ さん
11	自販中部支部	丸山 和暁 さん
12	自販中部支部	野田 幸輝 さん
13	自販中部支部	山田 敏江 さん
14	自販中部支部	平野 未千 さん
15	自販長野支部	山浦 桂介 さん
16	自販南信支部	春日 司 さん
17	スズキ岡山支部	輝地 由佳 さん
18	自販福岡支部	濱田 和宏 さん
19	自販福岡支部	占部 大貴 さん
20	自販沖縄支部	照屋 由貴 さん

### 労働相談ダイヤル

スズキ販売労働組合  
労働相談窓口

**070-1539-3055**

●月～金 9:00～17:30

●女性からの相談には女性担当者が対応します。  
(※Softbank 回線になります。Softbankからの通話は無料です。)

秘密  
厳守



## スズキ販売労働組合

〒432-8062 浜松市南区増楽町20  
Tel.053-447-3230 Fax.053-447-6648

スズキ販売労働組合 ホームページ <http://sdunion.jp> パスワード: skip

スズキ販売労働組合 Skip! [スキップ] vol. 89

■発行日/2020年5月10日 ■発行人/岸 安樹 ■編集人/和田 真由奈 ■印刷所/杉山メディアサポート(株)

■編集部/〒432-8062 浜松市南区増楽町20 SUN会館内 スズキ販売労働組合(担当/和田 真由奈) Tel.(053)447-3230 Fax.(053)447-6648