

ご自宅に持ち帰り
みなさんでご覧ください!



Skip!

みんなと創るコミュニケーション冊子 [スキップ] vol.99

2021年5月10日発行 / 5月号

• INDEX •

わが街自慢~いいところ編~その3~

2021 春闘②

新入社員の皆さんへ・福祉カンパ車両寄贈レポート

活動NEWS・こくみん共済coop

余暇サポアプリ活用法

着ボイス

Skip! BBS

Skip! cooking

愛車自慢





- 1 「応援(エール)」をテーマにしたフキダシオブジェ
- 2 昨年は不定期でカフェがオープンしていました



全国 51 支部対象

気になるあの支部のご近所
「もの・ひと・こと」

わが街自慢

「わが街自慢」シリーズ第2弾。
スズキ販売労働組合 全国51支部がおススメする、
施設や名所の紹介です。

朝ドラに選ばれし地 「表浜海岸」と「旧門谷小学校」

2020年に放映された、NHK朝の連続ドラマ小説「エール」は皆さんの記憶に新しいかと思えます。そのオープニングは、愛知県豊橋市にある表浜海岸でロケされ、主人公が小学生時代に通っていた小学校のロケ地は同県の新城市鳳来町にある旧門谷小学校が採用されています。表浜海岸は、絶滅危惧種のアカウミガメが産卵することで有名。多くのサーフポイントがあり、近年、世界大会も開催されるほどサーフィンが熱い地域！また、風の強い冬には、「風紋」と呼ばれる美しい紋様が、砂浜の表面に浮かび上がります。この風紋をスマホで近接撮影すると、バーコードとして読み取られ、どこか知らないネットの世界へ飛んで行けます(笑)。旧門谷小学校の校門の前には天然記念物「ねずの樹」がお出迎え。門に入った先には、大正14年に建てられた古き良き木造校舎が佇んでいます。

DATA

表浜海岸

- 愛知県豊橋市伊古部町
- JR豊橋駅から車で35分、目的地設定「豊橋市野外教育センター」。駐車場はありますが、休日は混み、路駐車あり。すれ違いできませんので譲りあいでの通行して下さい。最寄りに公共交通機関はありません

旧門谷小学校

- 愛知県新城市門谷字宮下26
- 新東名高速道路「新城IC」降りて車で15分 鳳来寺山参道入り口無料駐車場から徒歩7分
- JR飯田線本長篠駅下車、豊鉄バス本長篠駅から田口行に乗車、鳳来寺下車、歩いて7分

表浜海岸
入場
無料



詳細はホームページ等でご確認ください

表浜海岸 検索

旧門谷小学校 検索



※運営状況や営業時間、利用料金など変更することがあります。事前にご確認ください。

広いけど、落ち着く隠れスポット 「川口市立グリーンセンター」



戦隊モノ(〇〇レンジャー)の撮影ロケ地でもあります

埼玉県川口市の市立公園で、熱帯植物を植栽する温室や、しょうぶ園のほか、さまざまな花園や庭園が整備されています。野鳥の観察ができるバードセンターやレストランも併設。また、子どもと一緒に楽しめる大型遊具やミニ鉄道のある広々とした公園もあり、大きな滑り台は大人も楽しめる作りです。私も小学校時代に、課外授業で絵をよく描ぎに来ました。広々していますが、落ち着いた隠れスポットでもあります。



DATA

- 埼玉県川口市新井宿700
- JR京浜東北線「川口駅」東口からバスで25分
- 開園時間 9:00~17:00(入園は16時まで)

- 入園料 大人310円、高校生100円、子供100円、幼児無料
- 駐車場無料
- 休園日 毎週火曜日
- 園内に持ち込みできないものあり(スポーツ用具等)

詳しくは、公式ホームページをご覧ください

川口グリーンセンター 検索



2



入場料
無料

1

DATA

- 青森市富田の北洋硝子敷地内
- 青森駅西口から車で10分
- 毎年7月の第4週の金曜日から4日間ほど開催

- 1 作家さん1点モノがキラキラ
- 2 お得な箸置き詰め放題も楽しいですよ

詳しくは、公式ホームページをご確認ください

津軽びいどろ 検索



キラッと一期一会 「北洋硝子のガラス市」

津軽びいどろの「北洋硝子」さんが、毎年7月に開いているガラス市は、検品で見つかったB級品や廃盤商品を50%値引きして販売したり、工場内ショールームの商品を全品50%引きで販売したりと年に1度の人気イベント。B級品といっても、基準が厳しいので、「一般商品とほとんど遜色ありません。また、二度と手にできない作家さんの作品が購入できたりもするので、ガラス好きにはたまりません。私も毎年、お目当てをゲットできるよう朝早くから並びます。去年は開催できませんでしたでしたが、今年の再開を心から願っています。



「日本一のだがし売り場」
駄菓子の世界へトリップ

日本の名にふさわしく、大きな倉庫が丸々、駄菓子屋さんになっています。駐車場も広く、バスも入るので団体観光でも立ち寄れます。中に入ると駄菓子の種類と量の豊富さに圧倒されます。うまい棒全種類をはじめ、モロッコヨーグルトや水あめ、きなこ棒などの懐かしのお菓子も充実。まとめ買い、大人買いをやってみてください。お菓子の販売だけでなく、挑戦系の名物サイダー(わさびの味、キムチ味、たこ焼き味、etc...)や昭和の駄菓子屋を再現したディスプレイや記念撮影コーナーなど、駄菓子の世界を体験できるしかげもいっぱいです。



入場料 無料

DATA

- 岡山県瀬戸内市長船町東須恵1373-5
- 入場無料
- 営業時間 10:00~17:00 (日・祝9:00~17:00)
- 定休日 年末年始(祝祭日営業)
- 周りには本当に何もないので車がおススメ
- 岡山ブルーライン「邑久・牛窓IC」からおおよそ4km 駐車場約250台



詳細は公式ホームページでご確認ください [日本一のだがし売り場](#) 検索

無料

日本一美しいアーチダム
「一ツ瀬ダム」



貯水容量の大きなアーチダムで、総貯水容量2億6131万立方メートル、湛水面積686ha。ともに、国内アーチダムとしては第2位。堤頂長は第3位。九州最大の水ガメといわれます。周囲の環境と相まって、美しい景観を見せるバランスのとれたデザインは「日本一美しいアーチダム」という声も聞かれるほど。ダムを一望できる展望所があり、ツーリングやサイクリングの休憩所としてもおススメです。現在、資料館が開まっているため、ダムカードは西都原古墳群内「このはな館」で入手できます。

DATA

- 宮崎県西都市大字中尾字の場
- 年中無休 展望所はトイレのみ 食べ物持参をおススメ

- 1 一ツ瀬ダムからの一望
- 2 途中にある杉安ダムの放流
- 3 一ツ瀬ダム石碑



詳細は、ホームページでご確認ください [一ツ瀬ダム](#) 検索



大阪を代表する
人気のビーチ
「二色の浜公園」

大阪市内から約1時間というアクセスの良さが人気の海水浴場です。4月上旬から6月上旬までは潮干狩り、7月中旬から8月下旬は海水浴場となります。親子連れやウインドサーフィンをする若者で賑わい、パーベキューを楽しめる施設もあります。二色の浜の「二色」とは、約1km続く砂浜の白と海岸線の松林の緑のことを表しています。その風景の美しさは、名勝として「大阪みどりの百選」に、大阪湾に沈む美しい夕日は「日本の夕陽百選」に選ばれています。関西国際空港も近く、時折、離発着する旅客機が風景に溶け込んでいきます。



DATA

- 二色の浜公園
- 大阪府貝塚市澤859-1
- 南海本線二色浜駅下車、徒歩約10分 潮干狩り
- 大人1,500円、子供750円
- ※採った貝のうち大人800g、子供400gまでお土産として進呈

お出かけの際は、ホームページで開催・運営状況をご確認ください

[二色の浜公園](#) 検索 [二色の浜海水浴場](#) 検索

支部ニュース、あるいは
支部執行部に確認しましょう



自動車産業界が直面している大変革期に、追い打ちをかけるように訪れたコロナ危機。この厳しい状況下の1年を私たちはススキ販売労働組合組合員は一丸となって、乗り越えてきました。そのがんばりを、今期の春闘で訴えてきました。3月末に、会社から回答が示され、各支部が受け取りました。回答内容については、支部ニュース、あるいは支部執行部に確認してください。また、回答のうち、昇給については4月度給与明細(5月14日支給)に反映されますので、合わせて確認をお願いします。皆さんのご理解とご協力に、あらためて感謝いたします。

2021 春闘

みなのがんばりを最後まで訴えてきました
2021年総合生活改善の取り組み(春の取り組み)
回答受け取り



▲自販千葉支部



▲自販西埼玉支部



▲旭川ススキ支部



▲自販長野支部



▲自販東海支部



▲自販南東京支部



▲自販福岡支部



▲自販島根支部



▲各支部の回答を記入する野呂中央書記長

賃金改善の中身について
[2021年度回答書 一部抜粋]

- 本年度昇給について
昇給制度維持分の昇給と組合員一人当たり1,000円相当の賃金改善
※昇給制度維持分とは、標準的に昇格・昇進した者の昇給額を維持することを意味します。

賃金改善の具体的な項目

- ① 賃金カーブのひずみ是正
- ② 仕事給の改定(中級 +300円)
- ③ 再雇用嘱託社員の一部賃金改善

| 2021年 4 月 賃 | | |
|-------------|----------|-------|
| 社員No. | 01234567 | 所属CD |
| 氏名 | 鈴木 孝典 | 勤務先CD |
| 職階等級 | S2-1 | 原価部門 |
| 職階ランク | 中級 | 職務系統 |

| 支給項目 | 控除項目 |
|----------------|-------------|
| 基本給 180,000 | 雇用保険 2,839 |
| 職能給 75,000 | 健康保険 13,940 |
| 役職手当 9,000 | 介護保険 0 |
| 仕事給 8,800 | 厚生年金 23,688 |
| 住宅手当 10,000 | 所得税 7,860 |
| 子育て支援手当 6,000 | 住民税 13,800 |
| 時間外勤務手当 31,940 | 組合費 5,000 |
| 通勤手当 4,700 | 貯形貯蓄 20,000 |
| 支給合計 325,440 | 控除合計 87,127 |
| 毎月支払額 | 238,313 |

| 労働時間 | ?? |
|--------|----------|
| 給与支払金額 | 238,313 |
| 銀行コード | 00000000 |
| 銀行名 | 00000000 |
| 支店名 | 00000000 |
| 口座番号 | 00000000 |
| 振込金額 | 238,313 |

2021年
4月度
給与明細

春闘 Check

用意するもの 4月の給与明細(5月14日支給)、
3月の給与明細(4月15日支給)

実際に昇給しているか「昇給額」を計算して確認してみよう!

計算方法

| | | | | |
|---------|---|---------|---|-----|
| 4月度給与明細 | + | 3月度給与明細 | = | 昇給額 |
| 基本給 | | 基本給 | | |
| 職能給 | | 職能給 | | |
| 仕事給 | | 仕事給 | | |

4月度給与

| | | | |
|---------------------------|-----|-----|---|
| 基本給 | 職能給 | 仕事給 | A |
| (円) + (円) + (円) = (円) | | | |

3月度給与

| | | | |
|---------------------------|-----|-----|---|
| 基本給 | 職能給 | 仕事給 | B |
| (円) + (円) + (円) = (円) | | | |

A B 今年度の昇給額

| |
|--------------------|
| (円) - (円) = (円) |
|--------------------|

給与明細を受け取ったら、「賃金実態調査」にご協力ください!

新入社員の 皆さんへ

スズキ直営代理店へ入社の方皆さん、おめでとうございます。

社会人への新たな門出を心よりお祝い申し上げます。

新型コロナウイルスが国内で感染拡大してから二年が経過しました。皆さんにとっても、学生生活や就職活動、私生活に及ぶまで大きな変化となったのではないのでしょうか。こうした変化の時こそ、イノベーションが生まれるといわれます。皆さんには「若い力」を武器に、スズキの販売代理店にも新たな風を吹きこんでほしいと思います。

さて、現在の自動車産業は「CASE」の言葉に代表される、100年に一度の大変革期を迎えています。さらに、2050年までのカーボンニュートラルの達成や2035年までの自動車電動化などの政府方針が示され、環境への対応は待ったなしの厳しい状況となっています。

また、人々の消費行動が「モノ」から「コト」へシフトし、自動車販売という側面では商品の提供、だけではない

く、接客や店頭での付加価値の提供が新たに求められており、伸びしろは確実に増えていると感じています。お客様の立場になって価値ある「モノ」を届けながら、より多くの「コト」を提供できるように、これから一緒に考えていきましょう。

新入社員の皆さんは正規に代理店採用されると、スズキ販売労働組合の組合員になります。スズキ販売労働組合は「安心して生活できる環境」「魅力ある会社づくり」を目指し、自主的に組織された労働組合です。私たちと一緒に、より良い会社を目指して職場改善につなげていきましょう。

これからの労働組合の活動に対して、ご理解ご協力をお願い致します。あらためて皆さんの今後のご活躍に期待致します。



スズキ販売労働組合
中央執行委員長

昇 宏樹



福祉カンパ車両 寄贈レポート

自動車総連主催で毎年夏季に皆さんにご協力いただいている「福祉カンパ」。集まったお金は、社会福祉施設や福祉団体などに役立てられます。今回は、スズキ労連総額6,489,478円(内、スズキ販売労働組合2,486,630円)。スズキ労連として3施設(内、スズキ販売労働組合推薦1施設)に各1台のスズキ車を寄贈しました。

寄贈式には職員総出、新聞社2社、ケーブルテレビ1社の大歓迎でした。



- ①2020年12月25日(金)
- ②社会福祉法人 慈光会 周防長養園
- ③スズキ労連 神谷副事務局長 / スズキ販売労働組合 自販山口支部 石田支部執行委員
- ④スぺーシアカスタム

自販山口支部

おかげで、これまで行けなかった地域がカバーできると喜ばれました。



- ①2021年1月15日(金)
- ②特定非営利活動法人 かえる ステップ
- ③スズキ販売労働組合 自販西埼玉支部 山田支部執行委員長
- ④ソリオ

自販西埼玉支部

車両不足を補い、雪道でも活躍する4WDに大変喜んでいただきました。



- ①2021年2月4日(木)
- ②特定非営利活動法人 晴心福祉会 ヴィレッジ
- ③スズキ販売労働組合 自販福島支部 菊田副支部執行委員長
- ④スぺーシア

自販福島支部

- ①寄贈日
- ②寄贈先
- ③寄贈式出席者
- ④車種

活動NEWS

各支部の活動をご紹介します。

自販
宮城支部

トンネルを抜けると、そこは猛吹雪だった
冬レク in オニコウベスキー場

記念撮影はゴーグルを外そう
(誰が誰やら…昨年の反省から)



開催日直前まで続く15℃以上の陽気。雪は大丈夫か？心配は逆転、現地到着まで猛吹雪。リフト稼働は3分の1でたびたび止まる始末。やっと滑れるかと思ってもホワイトアウトの連続。目の前の人も斜面も、ジャンプ台も見えなく恐怖に慄く状況でしたが、やがて風が止み、安心して楽しく滑ることができました。また、初心者には経験者に取り取り足取り教えてもらったり、休憩中にみんなでドランプを楽しんだりと他拠点どうしの交流もできました。今回は、安全運営と特にコロナ対策に気を使いましたが、事故も怪我もなく終えられ、開催して良かったと思えました。

DATA

- 開催日 / 2021年2月23日(火)
10:00~15:00
- 場所 / オニコウベスキー場
(大崎市)
- 参加人数 / 24名

新入社員も
5名参加



住みいる共済

火災共済・自然災害共済

風水害等給付金付火災共済・
自然災害共済・
個人賠償責任共済

「住みいる共済」は、
火災共済と自然災害共済を
合わせた呼び名です。

火災・風水害・雪害から地震まで、
さまざまなリスクから
「住宅」と「家財」を守る保障です。

たすけあいの輪をむすぶ
こくみん共済
coop
全国労働者共済生活協同組合連合会

お気軽に、お近くの支部執行委員または
こくみん共済 coop <全労済> 担当者
までお問い合わせください。



こくみん共済 coop
公式キャラクタービートルくん

火災共済

火災等共済金

火災などのとき

共済期間中に火災、落雷、他人の住居からの水ぬれなどにより損害が生じたとき。

最高保障額 **6,000万円**
(600口加入の場合)

プラス15%の臨時費用共済金をお支払い(200万円程度)*

風水害等共済金

風水害などのとき

共済期間中に暴風雨、突風、台風、高波などにより損害が生じたとき。

最高保障額 **300万円**
(600口加入の場合)

プラス15%の臨時費用共済金をお支払い*

地震等共済金

地震などのとき

共済期間中に地震、噴火、津波などにより損害が生じたとき。

| 大型タイプ | 標準タイプ |
|-------------------------|-------------------------|
| 最高保障額 1,800万円 | 最高保障額 1,200万円 |
| (600口加入の場合) | |

風水害等共済金

風水害などのとき

共済期間中に暴風雨、突風、台風、高波などにより損害が生じたとき。

| 大型タイプ | 標準タイプ |
|-------------------------|-------------------------|
| 最高保障額 4,200万円 | 最高保障額 3,000万円 |
| (600口加入の場合) | |

自然災害共済

● 自然災害共済のみの
ご加入はできません。

● **大型タイプ** **標準タイプ**
の2種類があります。

「住みいる共済」は
家財のみの加入も可能です!

建物構造: 鉄骨・耐火構造の場合

火災共済(家財)30口
合計年払掛金……………1,200円

保障額
火災などのとき……………最高300万円
風水害などのとき……………最高 90万円

「住みいる共済」は、
保障対象を
①住宅と家財
②住宅のみ
③家財のみ
から選べます

「住みいる共済」は
家財のみでも
加入できるので、
住宅保障のみ
用意している方や
賃貸住宅に住んで
いる方も加入できます

*臨時費用共済金…震災後の臨時の支出に充てる費用としてお支払いする共済金です。

風水害等共済金の場合
(600口加入の場合)

合計

大型タイプ 最高保障額 **4,500万円**

標準タイプ 最高保障額 **3,300万円**



余暇サポ アプリ 活用法

スズキ販売労働組合は、企業の福利厚生をサポートとする「福利厚生倶楽部」に加入しています。皆さんはその会員であり、「福利厚生倶楽部」のアプリを使って、お得で便利なサービスを利用できます。



余暇サポ = 福利厚生倶楽部「RELOCLUB」

アプリ活用の特徴は、**家族で使えること、検索が簡単なこと、手軽にクーポンを使えること、情報チェックだけでポイント(ギフト)がたまること**、です。

D **会員証**

「福利厚生倶楽部」会員証の確認・提示

家族みんなが使える!
会員証が無くてもこの画面を見ればOK!
IDとパスワードは、アプリ登録時の1回でOK!だから、2回目からはワンタップですぐ表示!(2回目以降ログイン不要!)

やってみよう!

会員証を常に持ち歩かなくてもOK!

▼会員証トップ画面



A **クーポン**

自分がある周辺のサービスを探す

GPS機能付きだから、自分がある周辺のサービスをカンタン検索!
お気に入り登録できる!
クーポン画面を店舗で見せるだけでOK!

やってみよう!

検索方法.1 エリアから探す

検索したいカテゴリを選んでタップしよう!!

検索方法.2 現在地から探す

スクロールしてクーポンをGET!!

下へスクロール

▲クーポントップ画面「北陸・東海」をタップ

▲「北陸・東海」トップ画面「カテゴリ」を選ぶをタップ

▲「カテゴリ」画面

▲「北陸・東海」トップ画面「現在地から探す」をタップ

▲「現在地」画面1「」をタップ

▲「現在地」画面2 お店の名前を確認

▲「現在地」画面3

B **チェック**

情報のチェックだけでポイント(ギフト)加算

ポイント(ギフト)がどんどん貯まる!
ポイント(ギフト)をサービスに利用できる!

やってみよう!

グーチェック済はよ

▲チェックトップ画面「チェックして5GIFTを貯める」をタップ

▲チェック中画面「詳しくはこちら」をタップして情報をチェック!

▲チェック後画面 5ポイント(ギフト)GET

C **会員サイト**

会員サイトでニュースや情報ゲット

旬な情報がスムーズにGET!

やってみよう!

どれ見ようかな～

▲「会員サイト」トップ画面「会員サイトTOP」をタップ

▲「会員サイトTOP」画面「見たい情報のバナー」をタップ

※本内容は2021年3月現在の情報で、事情により予告なくサービスの変更・終了する場合がございます。予めご了承願います。

アプリダウンロードはこちら

アプリのインストールがまだの方は下記の2次元コードから!「福利厚生倶楽部」サイトにログインしたことのない方(会員IDやパスワードを忘れた方)は、社員ナンバーからでもログイン可能になりました(詳しくは、Skip! vol.98 4月号に掲載)。



» iPhone



App Storeで検索
または



» Android



Google Playで検索
または



Q. 自分の会員IDやパスワードが分からない場合は?
A. 会員専用サイトの「会員ID・パスワードを忘れた方はこちら」より問い合わせください。
●カスタマーセンターへ直接電話で問い合わせすることも可能です(照会は、会員ご本人に限りませ)

〈カスタマーセンターのご案内〉 福利厚生倶楽部カスタマーセンター

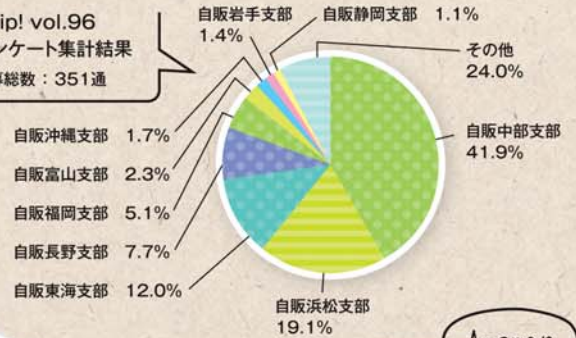
フリーコール **0120-982291**

□ 平日/10~18時 土日祝/10~17時 ※年末年始除く 携帯電話・PHSからでも通話可能です。

着ボイス

『Skip!アンケート』に寄せられた皆さんの声をお届けします。

Skip! vol.96
アンケート集計結果
応募総数：351通



Question

趣味は何ですか。エピソードを教えてください。

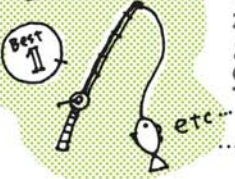
※vol.95
※回答総数：298件
※()内は件数
※複数回答あり



アンケートで集まった、皆さんの疑問や悩みをスッキリさせるのは、やっぱり、皆さんのアンケート回答、Skip!の掲示板、交流の場として、ぜひ、ご活用ください。編集部は皆さんの声を持っています!

集計結果ベスト5は、1位釣り・2位ゲーム類・3位バイク・4位ゴルフ・5位クルマでした。この1年で趣味を見つけた方もいるようです。皆さんの好きなこと、これからは大切にしてください。

Hobby



Answer

1位 Best 5 エンタメ・ホビー系 (84票)

- ゲーム(23)：気づいたら1日終わっている。徹夜でゲームして会社に出勤したことも。モンスターバトルスピラトゥーン・サドンアタック・サッカードゲーム・バトルロワイアルゲーム「APEX LEGENDS」・あつ森・オンラインゲームの対戦・ポケモンGOしながら公園歩く・営業所の社員とバトル・後輩にポケモンにされた。虐待(龍が如くZERO内)・ハンドル型コントローラーでレースゲーム・パソコン付属のトランプゲーム・ソリティアやフリーセルを未だにやっている。子どもとクレーンゲーム(お金を使い過ぎて奥さんに怒られた。家族みんなでオセロ・ダーツ)
- 映画(9)：コロナで見たい映画が延期・F.U.R.I. 鬼滅の刃を映画館で3回観た(もう一回行きます)
- スポーツ観戦(9)：プロレス・アビスパ福岡がJ1復帰・ホークスめっちゃ強かったね!
- アニメ・マンガ(7)：動画配信アプリで鬼滅の刃・お気に入りの漫画が急に人気が出てどの書店でも売り切れ(嬉しいけれど少し複雑)
- ギャンブル(7)：競馬・イメージキャラクターが田中圭になったのがきっかけで競艇観戦・宝くじ6等当たり・パチンコ・スロット・マイジャン熱中しすぎて留年しかけたものづくり(ア)：裁縫・ビカチュウ製作中・プラモデル・ラジコン・レザークラフト(革屋さんに入った時の革の匂いにやられた・チップネイル作成・子どもときから車や時計や電化製品などの機械仕掛けで動く物をいじるのが好き(今、車を直すことが本職))



2位 アクティビティ系 (80票)

- 動画サイト(6)：子どもが車好きでYouTubeを見てぶーぶーと興奮しているのを見ると癒される。寝る時にASMR聴くと良く眠れる・TikTok
- ライブステージ(5)：アイドル応援・韓国アイドルの追っかけをするうちに友達ができ韓国語も覚えた・好きなアーティストなら大阪まで。最近はライブストリーミングや配信ライブでエンジョイ・月1〜2で東京まで車でミュージカル遠征(節約で一般道使用)
- カラオケ(4)：最近行けず暇があれば歌っている。自分が10代だった頃の歌も新しい歌も大きな声で歌うと楽しい
- バンド活動(3)：ギター担当で定期的にライブを行っている・ドラム担当・コロナで休止中
- コレクション(3)：工具集め・古いお金・コレクション(タンス貯金にもなり現在50〜60万円程・日本酒のラベルを家の壁に貼りつくしたい)
- 写真(2)：カメラ本体とレンズで100万円にみんなビックリ
- ゴルフ(19)：毎週行っているのにもっと上手くなりたい・周りの先輩たちから勧められ今は激ハマリ・同僚が70ヤードの距離からチップインしたときはしびれた。栃木県にはゴルフ場がたくさんある。上司とのコミュニケーション・同期や会社の先輩とよく行きます。新しいバナー買った。昨年の5月から始めました。普段交流少ない社員と知り合える。この前初めてスコア110だった。パートナーが「みんなのGOLF」みた

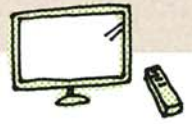


- いにかップくるくるしがち・OBなのにポケットからボール出して「あった」と不正の瞬間を見た事がある。基本から覚えるためプロの先生からレッスンを受けることにした
- スノボ(11)：骨折した時も当日天気最悪・年末に社員で行った。今季は雪が豊富・スノボ後の温泉が最高・気温が低すぎガスコンロでお湯が沸かずチキンラーメンをペビスタスターラーメン状態で食べた。お客様と趣味が一緒で仲良くなった
- ランニング(7)：マラソンは周りのお父さんたちには負けない。話題の厚底ばかり履いたら脚が弱くなった・トレラン
- サイクリング(5)：自転車で行く山の山登り。年末年始も自転車旅した。友だちと走ったりレースやイベントに出たりしたいが最近はソロ活動
- テニス(4)：ストロークの腕はハンパない(学生時代に多少経験し社会人になって再開。10年近く継続中で職場仲間も誘って入会させました)
- 筋トレ(4)：最近老化が見えてきた
- バスケット(3)：新人と仲良くなった。厨房電機メーカーのホシザキ株にはバスケットボール部がある(ススキグループにも是非)
- フットサル(3)：週でやっています
- 野球(3)：仕事前の早朝野球
- スキー(3)：会社の仲間と楽しく滑るのが最高(休止中)・学生の頃から未だに年末年始にスキー旅行
- スキーバダイビング(2)：好きすぎて免許取りました
- スポーツクラブ通い(2)
- バレーボール：取引先の販売店

3位 インドア・おうち系 (56票)

- 読書(7)：じっくり読めています。タブレット電子書籍・おうち時間ですます好きになった。「意外!」と言われる(バカそうに見えるのかな、まあバカですけど)。自分でも小説を書く(1度だけ小さな賞の佳作を受賞)
- ペット(7)：眺めるだけで癒し。嫁と犬と遊ぶこと・アクアリウム90cm水槽・機遊びで魚を捕まえたり水槽でサンゴを育てたり・カニ・ヘンダックスにXSサイズの服を買ったら袖が余ってしまった失敗
- 料理(6)：休日に料理が増え意外と楽しい。自粛で興味がでた(先日は簡単なクッキーなども作ってみた)。自販機「だし道楽(700円)」で卵焼きを作ってから趣味になった。インスタのため。旦那も子どももない日に1人で黙々と作る味噌づくり(自分好みで作れて大満足)。クックパッドに頼って冷蔵庫にあるもので日々新しいメニューに挑戦中
- バドミントン
- サッカー
- ラグビー
- ソフトボール
- 愛ちゃんに影響されて始めた卓球
- 息子もサーフィンデビュー
- ウエイクボード
- 剣道
- 柔道
- 栃木SCや栃木ブレックスのチアのジュニアにアクロバットを教えている
- お客様にバリ舞踊の先生がいて体験レッスンしたらハマった
- 週3回ピラティス&ヨガ
- 地元のピリヤード大会で準優勝





4位 アウトドア系 (44票)

- 釣り(27)：気持ちとの戦い・釣りをする人に悪い人はいない・初めて行ったイカ釣りで爆釣してハマってしまった・毎週休みに出かける・会社の仲間とバス釣り・船は酔うので陸から・紀州釣り・年々ワカサギ釣り・寒さ続きでかけ

- テレビ(6)：育休中に韓ドラをいっしょに見ていた子どもが日本語より先に韓国語を話せそうだった・KPOPが出るバラエティ・城の番組などを見て旅先を決めている・ディズニードVDを子どもと観てる
- リラックス(4)：アロマより日本人向けのお香を焚いて眠る・うちでのんびり
- 子ども(4)：一緒にいると何でも遊びになる・昨年11月に誕生
- スマホ・PC(4)：ネットショッピング(いかにポイント貯めるか)・メルカリ・エクセル・スマホいじり
- 音楽鑑賞(4)
- 宅飲み(3)：落ち着く・地方ブレイドウイスキー(高い海外モノより安くてもおいしいものもある)
- 食べる(3)：食事に一番お金を使ってる
- 園芸(3)：へちまの収穫を忘れ
- 超巨大化・塊根植物の育成・盆栽の大会や品評会に行きたい
- 買った家に収納が少なかったためDIYでそこら中に棚を作った
- 家族から呆れられている頻繁の模様替え
- 風呂場の水垢をこすり落としてメッキをピカピカにする
- 1人もくもく自己満靴みがき
- おしゃべり(言わなくていいことまで言ってしまう)



5位 バイク・クルマ系 (39票)

- バイク(21)：ひとりでツーリングが多い・最近大型バイクを購入し、福井県へツーリングに行った・昨年夏に大型限定解除し流れでSUZUKIのバイクを購入・40歳を機に大型二輪免許を取得・大コケして3km押して帰ったことも・古いバイクを再生して乗る・ツーリングと整備・バイク乗り始めたのでツーリングに早く行きたい
- クルマ(18)：複数台所有・チャゲアス聴きながら横浜の夜景の中を走ると映画の中にいるよう・最近CR22S購入・ドリフト・車いじり・旧車・社員の皆と一緒にレンタルカート練習中・洗車
- カーレース観戦(3)：速いクルマやレースが好き・他メーカーの車もスポーツカー大好き・モータースポットの写真撮影

おでかけ系：24件

- 旅行(12)：…当地グルメ旅・海外年6回は渡航してのために2020年は1月から一度もバス

Skip! Vol.98(4月号)・P7「血液型のフシギな世界」の項目、「子が親と違う血液型になるのはどうして？」のお父さんとお母さんの血液型組み合わせ表で3カ所に誤りがありました。皆さまには、ご迷惑をおかけしましたことをお詫びし、ここに訂正いたします。正しい表は下記になります。

| お父さん | A型 | B型 | O型 | AB型 |
|------|------|-------|-------|----------|
| A型 | (AA) | (AO) | (BO) | (OO) |
| B型 | (AA) | A | AB | A, AB |
| O型 | (AO) | A, AO | B, AB | A, B, AB |
| AB型 | (BB) | AB | B, AB | B |
| A型 | (BO) | A, AB | O, AB | B, O, AB |
| B型 | (OO) | A, AO | B, BO | O |
| O型 | (AB) | A, AB | B, AB | A, B, AB |

- ボートを手になしにしない・コロナ前は長期休暇に必ず旅行に行っていた・海外の空港でスーツケースを間違われて2日間でてこなかった・ハワイで飛行機に乗り遅れた・GOTO使えなくなり残念
- 食べ歩き(3)：店員さんとおしゃべりが楽しいラーメン店めぐり・モーニングめぐり
- カフェめぐり(3)：「つばめパン」に行きたい
- 温泉(2)：…洪温泉9湯を2時間であまり地元の人に驚かれた
- 買いもの(2)
- ご朱印集め
- 飲み会
- チャレンジ・自己投資系：5件
- 料理教室や英会話教室に夢中で通っていた時期、疲れてると思ったか母がお弁当にビタミン剤を添えてくれた(今は亡き母に感謝)・自分磨き・エステ・スーツを買ったこと(1カ月の支払いが五十万円に)・資産運用
- 今、チャンスかも：10件
- 問われて趣味がないことに気づいた・みんなどうやって趣味を見つけているの・趣味がないので困ります



海鮮キヌアサラダ

<調理時間20分>

5月

- 材料2人分
- キヌア……………40g
 - A シーフードMIX……………150g
 - 白ワイン又は酒……………大1
 - きゅうり……………1/3本
 - ミニトマト……………4個
 - グレープフルーツ……………1/2個
 - イタリアンパセリ……………2枝
 - B 塩こしょう……………各少々
 - レモン汁……………大1~
 - オリーブオイル……………大1・1/2
 - ベビーリーフ……………1パック
 - カッターチーズ……………適宜

- 作り方
1. キヌアは水で洗ってお湯で10分茹で、そのまま5分程置いてからザルにあげます。
 2. 鍋にAを入れて火にかけて、酒蒸して水分を切ります。

3. きゅうりはちょう切り、トマトは十字切り、グレープフルーツは房どりして薄皮の果汁も絞り、パセリは粗いみじん切りにしておきます。



4. ボウルに①②Bを入れて混ぜ、③を加えて混ぜ合わせます。



5. 器にベビーリーフを盛って④のをせ、カッターチーズを散らします。

- ポイント
- ★生のキヌアは小さいので、目の細かいザルか茶こしで水切りしましょう。
 - ★柑橘系やキウイ、イチゴなどのフルーツでもよく合います
 - ★ハーフはディル、パセリもおススメ!!
 - ★使ってみると意外と簡単!スーパーフードでアンチエイジング☆

skip! cooking

レシピ提供 / フードコーディネーター
森 悠美 先生

家庭料理全般を教え、栄養バランスのとれたレシピに定評がある料理講師。テレビ番組や雑誌などレシピ開発にも携わり、現在は食育インストラクターとして子供の料理講師も務める。





車輪で動けば「愛車」というくらいで様々な愛車ストーリーを紹介します。

使えるヤツ、 かっこいいヤツ

自販埼玉支部
竹内辰弥さん
スズキキャリア&
スズキGSXR1000R

軽トラックといえば一家一台、スズキのキャリア。新車(平成27年式)で購入して通勤やドライブ、バイクを載せてオフロードコースへと、毎日の友。千葉の林道をガングラン走ったり、荷物をたくさん積んで運んでくれたりするうえ、燃費もけっこう



ういので、この先も長く使えるようメンテナンスしてあげようと思います。GSXR1000RはツインリンクもてぎにMOTOGPを観戦しに行ったときに、スズキブースの展示で出会って、かっこいいし、クイックシフトでクラッチ操作なしでシフトチェンジができるところが気に入って、令和2年式を新車で購入しましたが、外出もままならない昨今、ツーリング再開を待ちわびています。



一目惚れで毎日いっしょ

自販東京支部
中島一樹さん
スィフトスポーツZC33S



出会いはCM。カタログを取り寄せ、見ているうちに欲しくなり、すぐ購入しました。平成30年式、通勤使用と休みの日はドライブと、ほぼ毎日乗っています。ドライブは、特に目的地は決めず、ただひたすら走っています。首都高が楽しいですね。東京に住んでいるので都内近郊のインスタ映えるスポットで、写真撮っています。遠出では、北陸富山や石川県、新潟県と静岡県の浜松は特に思い出深いです。愛車には、ボディに撥水のコーティングをしているので、雨の日は雨水が流れるように落ちていきます。今後は、怒らない程度にカスタムをしていきたいと思っています。コロナが落ち着いた

ら、いろんなところに行きたいですが、まずは大阪の阪神高速環状線かな。



操る感覚が楽しい

自販南信支部
中村悠悟さん
アルトワークスHAI1S

旧型のアルトワークスが好きなんですが、ある日、走行距離の少ない平成9年式の綺麗なモノが出た、見つけた！ということで衝動買いしました。しかし、苔まれの放置車だったので、奈良県まで取りに行き、直しながら車検を取得しました。小さいボディにターボエンジンで、パワーな走り！煩わしい電子制御が一切無く、操る楽しさを感じさせてくれます。日常の足としても毎日活躍してくれていますので、ボディやフレームが錆びないように手入れして、長く乗り続けたいと思います。



どちらも可愛い 大切な家族です

自販南信支部
中村茜さん
平成9年式アルトワークス
HB21S(MT)とHA21S(AT)



1台目は、可愛い軽自動車を探していて、一目惚れして購入。しかし、ボディの錆がとにかくひどく、エンジン不調もあり、板金とエンジンオーバーホール、補機類の交換等と、とにかくお金がかかって大変だった。それでも4WDのMTなので運転するのが楽しいです。やることはやったので、今後、壊れないよう錆びないようにメンテナンスします。2台目は、1台目を修理する間に乗るために購入。2WDのATなので運転が楽。1台目の公道復帰と同時にエンジン不調になったので、1台目が直るまで頑張ってくれたんだなあ...と感動しました。ATが不調なので、交換ついでにエンジンオーバーホール予定。とにかく、どちらも可愛く家族同様なので、これからも大切にします。



毎晩一緒に寝ています

自販栃木支部
柿沼 吉秀さん



結婚、育児を機に一度バイクを手放しましたが、どうしてもバイクが欲しいと家族に相談してやっとの思いで手に入れた1台。バイクが好きになってから、ずっと憧れていたマシンです。自宅に部屋と繋がるガレージのようなスペースがあるので、そこに置いて毎晩一緒に寝ています。自慢は顔、イケメンなんです。左右非対称の顔がとにかくかっこよくて大好き。子どもにも人気があって、ツーリング中によく手を振られます。休日は仲間と色々な所に出かけます。中でも「2泊3日、自走で山口へ行こう、どうしても死ぬ前に行きたいから」と昨年の8月に仲間と4人で行った山口ツーリングが一番の思



い出です。この無謀な提案を快く引き受けてくれた3人にも感謝しておりますが、3日間で2,300km、1日目900kmと真夏の過酷な状況で頑張ってくれた愛車には、本当に感謝しています。目的地の「角島大橋」を走った時は感動と達成感で胸がいっぱいになりました。今後は、北海道ツーリングと（日本一周はちょっと無理なので）日本全国制覇をしたいです。



もう少し、待っててね

自販西埼玉支部
黒沢 優斗さん
ススキイナズマ1200



ホンダホーネット2500ccからの乗り換えで出会った、1998年式イナズマ1200。何と1999年に生産終了、また、油冷の1200ccということもあって、レアなバイクなのです。休日の相棒として乗り始めてから6年の間、ナンバプレートも2回落としてしまい、現在3枚目のナンバーです（泣）。ススキは車も良いのですが、「2輪のススキ」の底力は、他メーカーの選択は考えられないほど魅力が放っています。しかし、現在、イナズマは、令和2年に次女が生まれてから冬眠中…。もう少ししたら、車検取ります。

ロードバイクにずっと

自販宮崎支部
佐藤 文彦さん
BRIDGESTONE ANCHOR RAX

専門学校時代、なじみの自転車店

疲れもストレスも吹っ飛びます

自販千葉支部
望月 昌朗さん
スペシャライズドルーペスポーツ

健康維持のためにクロスバイクで通勤を始めるも、営業部長からサイクリングのお誘いがあり、行ってみると、そこで皆で走る楽しさを知りました。早速、ロードバイクを購入。ここから自転車沼にハマっていきました。休みの日は山を攻めますが、千葉県は山がほとんどないので、時間の許す限り、茨城県の筑波山（ヒルクライム）に行きます。（家族サービスも忘れてはいません！）仕事でクタクタですが、体を動かして絶景を見ると、疲れもストレスも吹っ飛びます。自販千葉ロードバイク部（と私は呼んでいます）では、これまで東京湾周200km制覇や埼玉の彩湖、荒川などツーリングに行っています。皆で目的地を目指し、皆で得る達成感や日々の仕事にも通じるものがあります。体への負担が少なく、走った後の食事も美味しくなる自転車ライフを皆さんも始めてみてはいかがでしょうか。もちろん、安全運転をお願いします。



でレンタル用ロードバイクを借りて乗り始めたのが、ロードバイクにハマったきっかけです。当時の一番の思い出は、愛車で鈴鹿サーキットをレースで走ったこと。自転車競技ではゴールは平坦もしくは坂でないといけないため、逆走だったことが印象に残っています。愛車の魅力は、溶接痕がきれいで、高剛性のアルミフレームなので、踏んだ時の反応が良いところと、今では珍しいホリゾンタルフレームも自慢です。普段はトレーニングに使っていますが、時々、レースに出たりしています。でも、変速機などのパーツ類はもう19年前の物になるので、そろそろ部品の総取り換えをしようかなと。最近、もう1台、愛車が増えたので、こちらは維持リメインでこの先も付き合っていこうと思います。



頭のスキップ・タイム

休憩時間やコーヒープレイクに、スマホを置いて頭の体操。
モヤモヤもスッキリ、スキップ、リフレッシュ。

クロスワードパズル

タテ、ヨコのヒントを手がかりにクロスワードを解いてください。
A~Eの二重ワクの文字を順番に並べてできる、言葉は何でしょう？

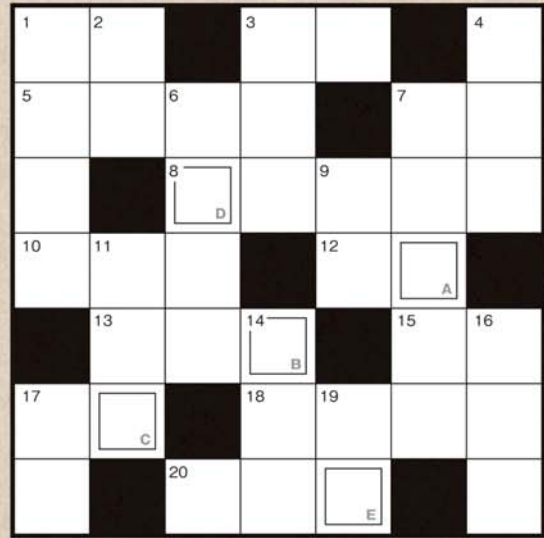
【タテのカギ】

- スズキの二輪
「凶暴さを制す知性」といえば
- チクリ、蜂のお尻に
- ∞=○○○大の記号
- 小沢征爾さんは、持たずに指揮〜♪
- 結婚式で、媒酌人とも呼ばれます
- プロレスや空手。見てストレス発散？
- 皿ごと顔にベチャ。もありの洋菓子
- 一枚倒せば次々とバタバタ…
- 大食いだから、食事は質より○○よ
- イモムシさんの華やかな将来
- 桃太郎に、ひた謝り
- 目のココにタンコブ、ジャマくさい!

【ヨコのカギ】

- 5月の第2日曜日は「○○の日」
- パンにもビールにもなる穀物
- 新井涼平選手の種目は？
- コレの大きさ、分度器で測る
- 「強く美しき○○○○○」ソリオ・バンディット
- 茶室でお稽古
- 甘納豆、いくら混ぜても引きませーん
- 若葉マークは黄色とこの色
- 腹も身の○○、食べ過ぎに注意
- きこりさん
「金銀の刃では木を切れん」
- 稚魚より大きいけど、まだ子ども苗を田んぼに。
昔は早乙女、今は機械で

問題



こたえ

| | | | | |
|---|---|---|---|---|
| A | B | C | D | E |
|---|---|---|---|---|

アンケート応募締切

締切 / **6月10日(木)** 待ってま〜す♪



「Skip! vol.96」の ナンバープレispuzzルの 正解発表

2月に発行しました「Skip! vol.96」の
ナンバープレispuzzルの正解はコチラ!

■正解

こたえ **3 + 3 + 7 + 8** 合計 **21**

| | | | | | | | | |
|---|---|---|---|---|---|---|---|---|
| 7 | 6 | 1 | 9 | 3 | 2 | 5 | 8 | 4 |
| 9 | 2 | 4 | 8 | 5 | 6 | 1 | 3 | 7 |
| 3 | 8 | 5 | 4 | 7 | 1 | 6 | 2 | 9 |
| 2 | 3 | 7 | 6 | 9 | 8 | 4 | 1 | 5 |
| 8 | 5 | 9 | 1 | 4 | 7 | 2 | 6 | 3 |
| 4 | 1 | 6 | 3 | 2 | 5 | 7 | 9 | 8 |
| 6 | 4 | 3 | 5 | 1 | 9 | 8 | 7 | 2 |
| 5 | 7 | 8 | 2 | 6 | 3 | 9 | 4 | 1 |
| 1 | 9 | 2 | 7 | 8 | 4 | 3 | 5 | 6 |

編集後記

宮城支部さんからレク
クの報告をいただき、
久しぶりに「活動NEWS」の掲載が
できました。約1年ぶりの掲載です!今ま
のようにレクを開催することがまだ難
しい状況ですが、少しずつ「活動NEWS」
も復活していくといいと思います。

労働相談ダイヤル

スズキ販売労働組合
労働相談窓口

070-1539-3055

● 月～金 9:00～17:30
● 女性からの相談には女性担当者が対応します。
(※Softbank 回線になります。Softbank からの通話は無料です。)

秘密
厳守

クオカードプレゼント当選者発表について

vol.88(2020年4月号)からのクオカードプレゼント企画内容の改定にと
もない、vol.87(3月号)までのクイズ正解者・当選者のSkip!誌面での発表
は、vol.90(6月号)で終了いたしました。今後は、スズキ販売労働組合の
ホームページの「新着(一覧ページ)」に掲載いたします。



スズキ販売労働組合ホームページ <http://sdunion.jp>

パスワード: skip

今すぐ
クリックしてね。



スズキ販売労働組合
ホームページ



スズキ販売労働組合

〒432-8062 浜松市南区増楽町20
Tel.053-447-3230 Fax.053-447-6648

スズキ販売労働組合 Skip![スキップ] vol. 99

■発行日/2021年5月10日 ■発行人/昇 宏樹 ■編集人/和田 真由奈 ■印刷所/杉山メディアサポート(株)
■編集部/〒432-8062 浜松市南区増楽町20 SUN会館内 スズキ販売労働組合(担当/和田 真由奈) Tel. (053) 447-3230 Fax. (053) 447-6648